

Pós-Graduação *Stricto Sensu*: Pontos para discussão

Antonio Freitas
Outubro/2016



IDEB – Resultados e Metas

Anos Iniciais do Ensino Fundamental

	IDEB Observado						Metas					
	2005	2007	2009	2011	2013	2015	2007	2009	2011	2013	2015	2021
Total	3.8	4.2	4.6	5.0	5.2	5.5	3.9	4.2	4.6	4.9	5.2	6.0
Dependência Administrativa												
Estadual	3.9	4.3	4.9	5.1	5.4	5.8	4.0	4.3	4.7	5.0	5.3	6.1
Municipal	3.4	4.0	4.4	4.7	4.9	5.3	3.5	3.8	4.2	4.5	4.8	5.7
Privada	5.9	6.0	6.4	6.5	6.7	6.8	6.0	6.3	6.6	6.8	7.0	7.5
Pública	3.6	4.0	4.4	4.7	4.9	5.3	3.6	4.0	4.4	4.7	5.0	5.8

Anos Finais do Ensino Fundamental

	IDEB Observado						Metas					
	2005	2007	2009	2011	2013	2015	2007	2009	2011	2013	2015	2021
Total	3.5	3.8	4.0	4.1	4.2	4.5	3.5	3.7	3.9	4.4	4.7	5.5
Dependência Administrativa												
Estadual	3.3	3.6	3.8	3.9	4.0	4.2	3.3	3.5	3.8	4.2	4.5	5.3
Municipal	3.1	3.4	3.6	3.8	3.8	4.1	3.1	3.3	3.5	3.9	4.3	5.1
Privada	5.8	5.8	5.9	6.0	5.9	6.1	5.8	6.0	6.2	6.5	6.8	7.3
Pública	3.2	3.5	3.7	3.9	4.0	4.2	3.3	3.4	3.7	4.1	4.5	5.2

Ensino Médio

	IDEB Observado						Metas					
	2005	2007	2009	2011	2013	2015	2007	2009	2011	2013	2015	2021
Total	3.4	3.5	3.6	3.7	3.7	3.7	3.4	3.5	3.7	3.9	4.3	5.2
Dependência Administrativa												
Estadual	3.0	3.2	3.4	3.4	3.4	3.5	3.1	3.2	3.3	3.6	3.9	4.9
Privada	5.6	5.6	5.6	5.7	5.4	5.3	5.6	5.7	5.8	6.0	6.3	7.0
Pública	3.1	3.2	3.4	3.4	3.4	3.5	3.1	3.2	3.4	3.6	4.0	4.9

Os resultados marcados em verde referem-se ao Ideb que atingiu a meta.

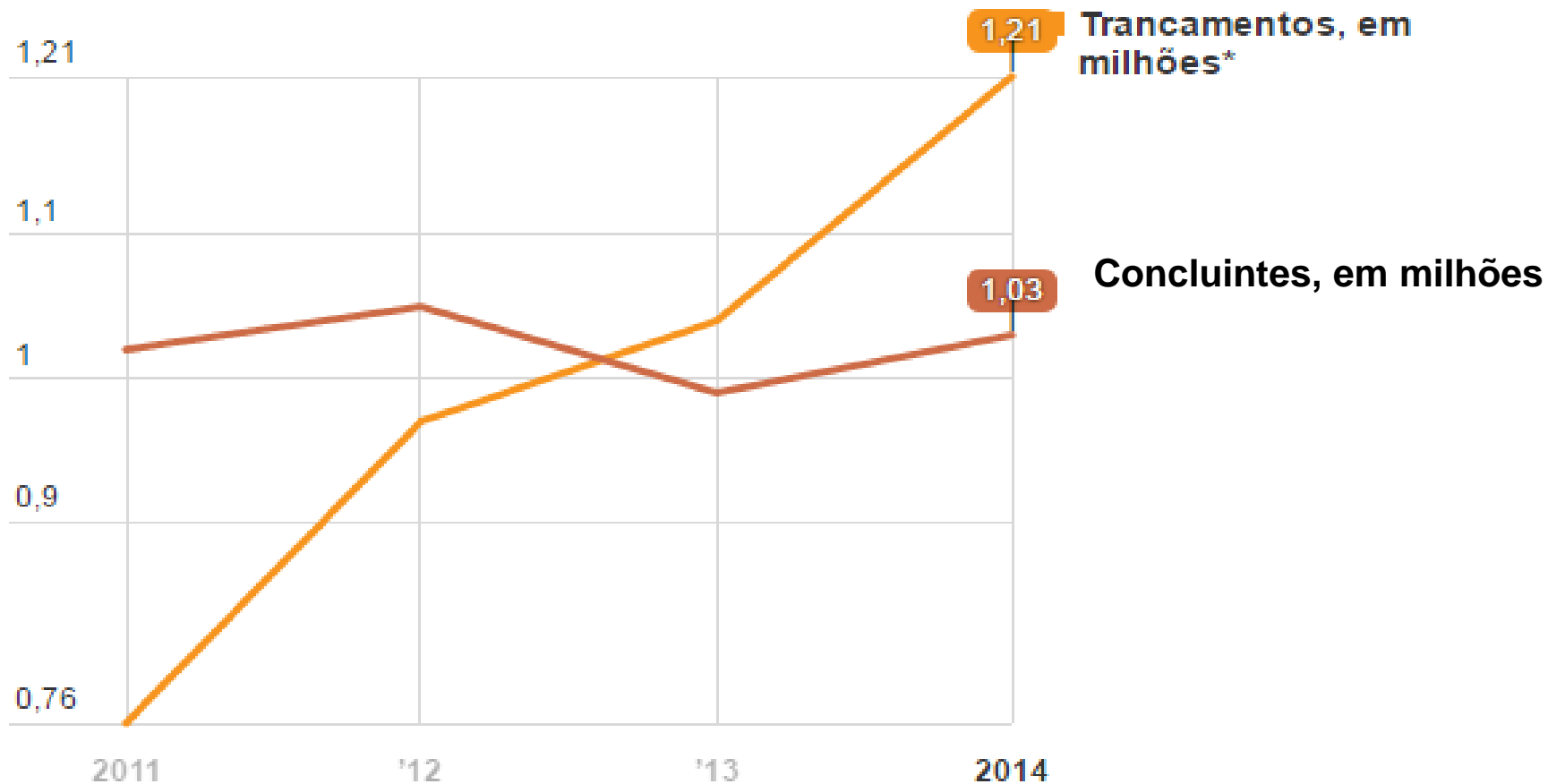
Fonte: Saeb e Censo Escolar.

Matrículas : 2007 - 2014

Ano	Ensino Fundamental	Ensino Médio	Ensino Superior	EAD Ensino Superior
2007	32.122.273	8.369.369	4.880.381	369.766
2008	32.086.700	8.366.100	5.080.056	727.961
2009	31.705.528	8.337.160	5.115.896	838.125
2010	31.005.341	8.357.675	5.449.120	930.179
2011	30.358.640	8.400.689	5.746.762	992.927
2012	29.702.498	8.376.852	5.923.838	1.113.850
2013	29.069.281	8.312.815	6.152.405	1.153.572
2014	28.459.667	8.300.189	6.486.171	1.341.842

Fonte: INEP/MEC

Evasão no Ensino Superior



*Dados da graduação presencial e a distância

Fontes: Ministério da Educação e consultoria Hoper
Confira mais infográficos da [Folha](#)

Distribuição dos programas de Pós-Graduação por região – Brasil 2015

Região	Mestrado	Doutorado	Mestrado/ Doutorado	Mestrado Profissional
Norte	93	4	67	33
Nordeste	344	16	311	105
Sul	264	8	436	125
Sudeste	379	29	1.075	298
Centro- Oeste	127	7	142	42
Total	1.207	64	2.031	603

Fonte: GeoCapes

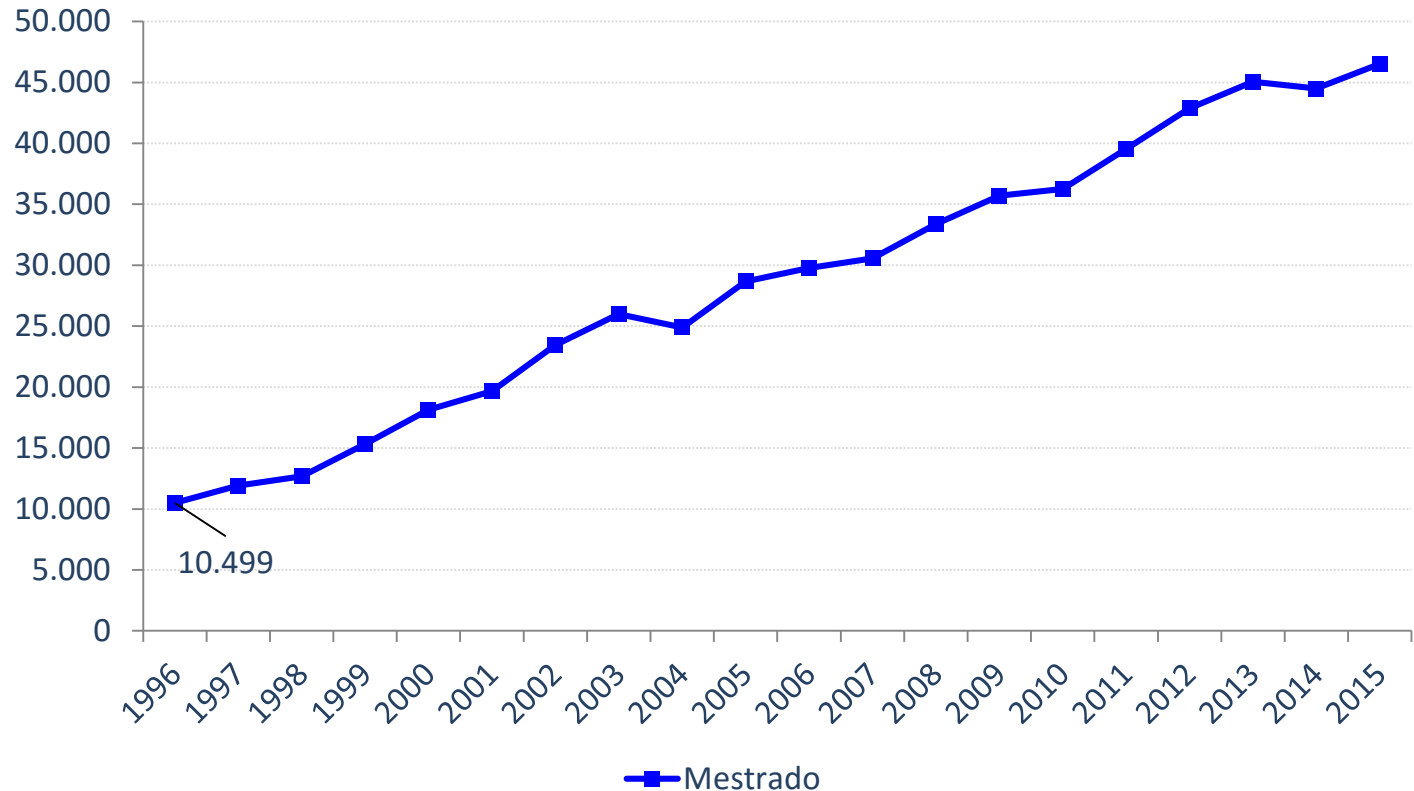
Distribuição dos programas de Pós-Graduação por nota – Brasil 2015

Nota	Mestrado	Doutorado	Mestrado/ Doutorado	Mestrado Profissional
7	0	0	145	0
6	0	5	265	0
5	1	9	572	32
4	149	47	972	142
3	1.053	0	77	429
Total	1.203	61	2.031	603

Fonte: GeoCapes

Titulados - Mestrado Acadêmico

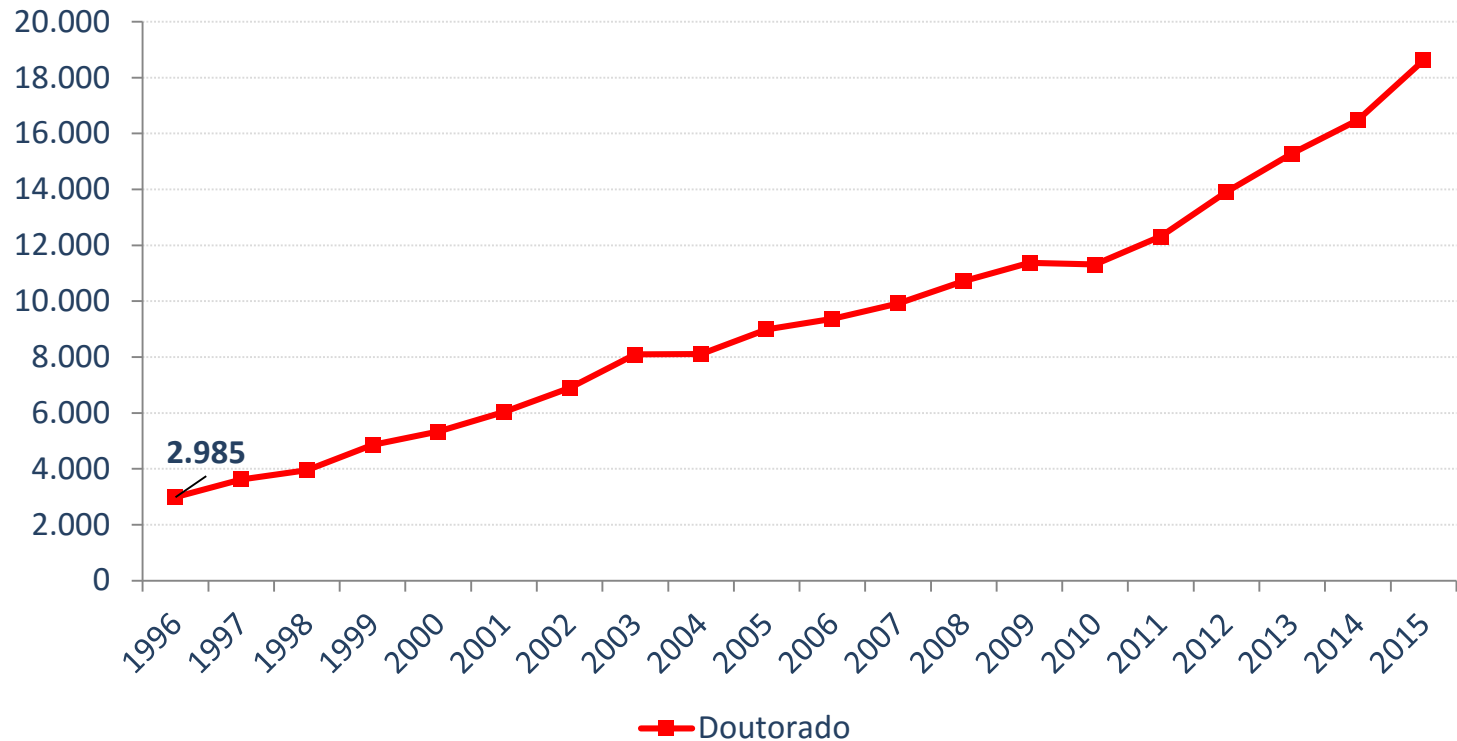
Ano	Titulados Mestrado
1996	10.499
1997	11.922
1998	12.681
1999	15.324
2000	18.132
2001	19.670
2002	23.445
2003	25.996
2004	24.894
2005	28.675
2006	29.761
2007	30.569
2008	33.378
2009	35.698
2010	36.247
2011	39.544
2012	42.878
2013	45.067
2014	44.502
2015	46.517
Total	619.901



Fonte: GeoCapes

Titulados - Doutorado

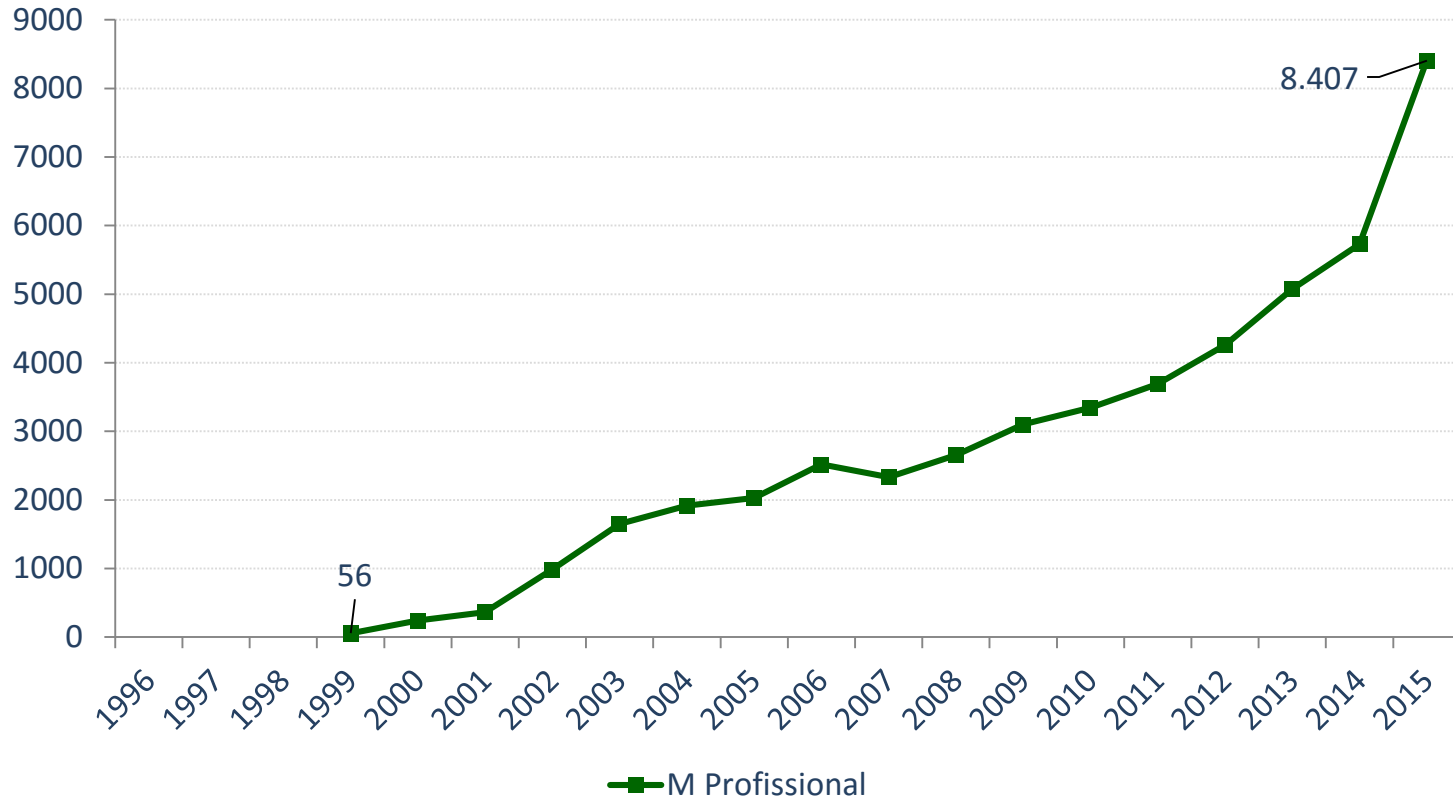
Ano	Titulados Doutorado
1996	2.985
1997	3.620
1998	3.949
1999	4.853
2000	5.335
2001	6.040
2002	6.894
2003	8.094
2004	8.109
2005	8.991
2006	9.366
2007	9.919
2008	10.718
2009	11.368
2010	11.314
2011	12.321
2012	13.912
2013	15.287
2014	16.475
2015	18.625
Total	204.650



Fonte: GeoCapes

Titulados - Mestrado Profissional

Ano	Titulados MF
1996	
1997	
1998	
1999	56
2000	241
2001	362
2002	987
2003	1.652
2004	1.915
2005	2.029
2006	2.519
2007	2.331
2008	2.653
2009	3.102
2010	3.343
2011	3.689
2012	4.260
2013	5.074
2014	5.727
2015	8.407
Total	54.074



Fonte: GeoCapes

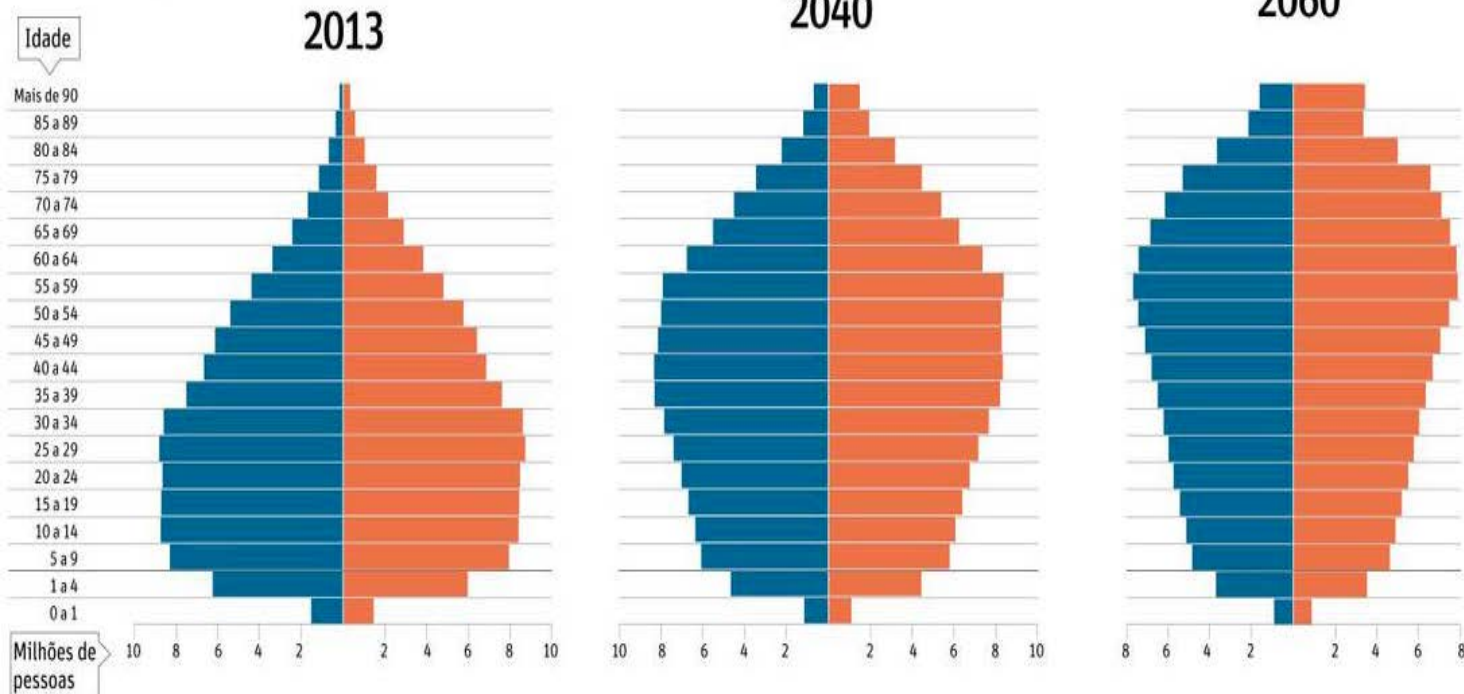
Distribuição de Bolsas de Pesquisa

Ano	Mestrado	Doutorado	Pós-Doc	Mestrado Profissional	Prof. Visitante Nacional Sênior	Prof. IsF	Iniciação Científica	Supervisão	Coordenador Geral IsF	Coordenador Pedagógico IsF	Coordenador de Centro IsF
1995	12.037	7.388									
1996	12.734	7.863									
1997	13.925	8.771									
1998	12.800	8.283									
1999	12.069	8.143									
2000	11.669	8.801	20								
2001	12.002	9.408	20								
2002	13.054	10.180	179								
2003	15.635	11.389	336								
2004	16.200	11.345	302								
2005	16.226	11.191	479								
2006	18.614	13.044	541								
2007	18.720	12.897	453								
2008	24.789	16.385	1.131								
2009	27.192	17.873	2.088								
2010	33.357	21.941	2.734		75						
2011	41.054	26.108	3.580		114						
2012	43.591	27.589	3.663	2.914	147						
2013	45.754	32.111	6.217	2.674	155	353	216	106	45	35	12
2014	48.113	39.954	6.879	39	212	297	9.968	253	39	30	7
Total	449.535	310.664	28.622	5.627	703	650	10.184	359	84	65	19

Fonte: GeoCapes

PIRÂMIDES ETÁRIAS ABSOLUTAS

■ Homens ■ Mulheres

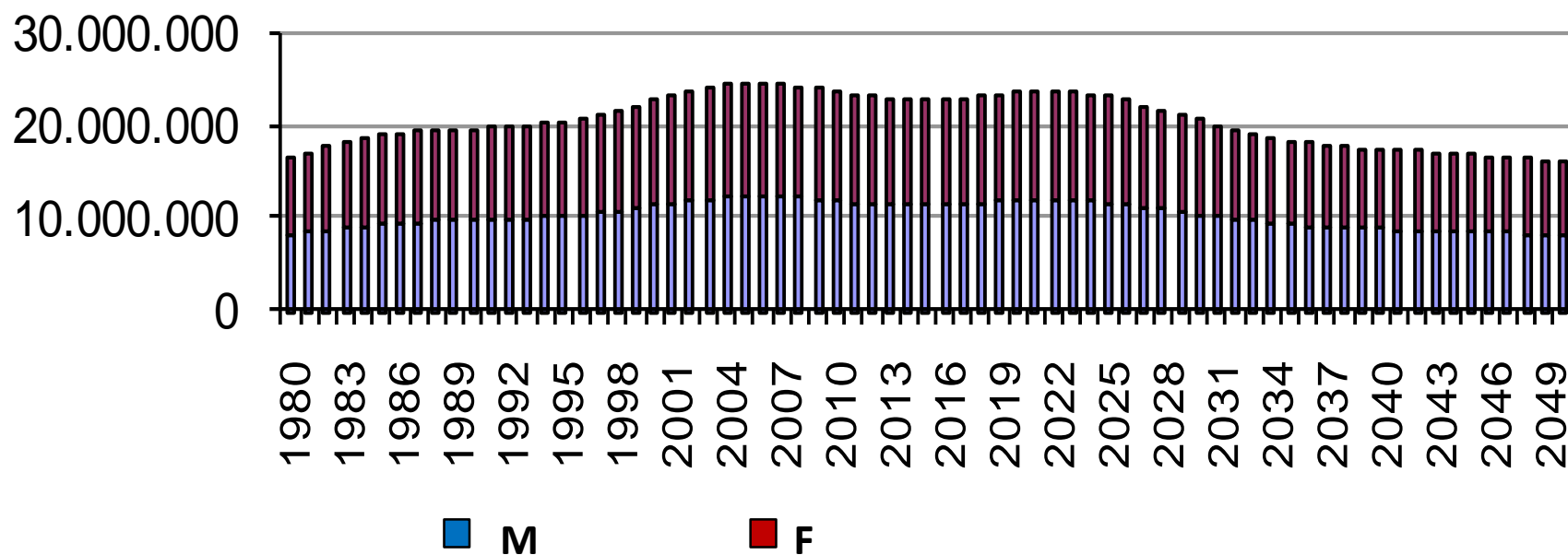


Pessoas com mais de 65 anos serão mais de um quarto dos brasileiros em 2060, segundo projeção do IBGE. O percentual desse grupo representa 7,4% do total de pessoas que vivem no país em 2013

Fonte: IBGE. Diretoria de Pesquisas, Coordenação de População e Indicadores Sociais. Projeção da População por Sexo e Idade para o Brasil, Grandes Regiões e Unidades da Federação, 2013.

Fonte: IBGE

População Brasileira de 18-24 anos 1980-2050



Fonte: IBGE – Estimativas Populacionais

Quantitativo de Doutores/1000 habitantes

Brasil : 0,3 Doutores / 1.000 hab

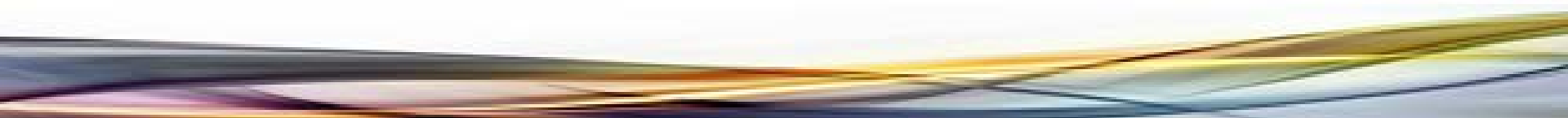
Austrália : 5,9 Doutores / 1.000 hab

Fontes: Projeções IBGE, CGEE, Estadão (São Paulo) e GeoCapes (2012)

RESOLUÇÃO Nº 3, DE 14 DE OUTUBRO DE 2010

Art. 3º São condições prévias indispensáveis para o requerimento de credenciamento como universidade:

VI - oferta regular de, pelo menos, **4 (quatro) cursos de mestrado e 2 (dois) de doutorado**, reconhecidos pelo Ministério da Educação (MEC);





PNE

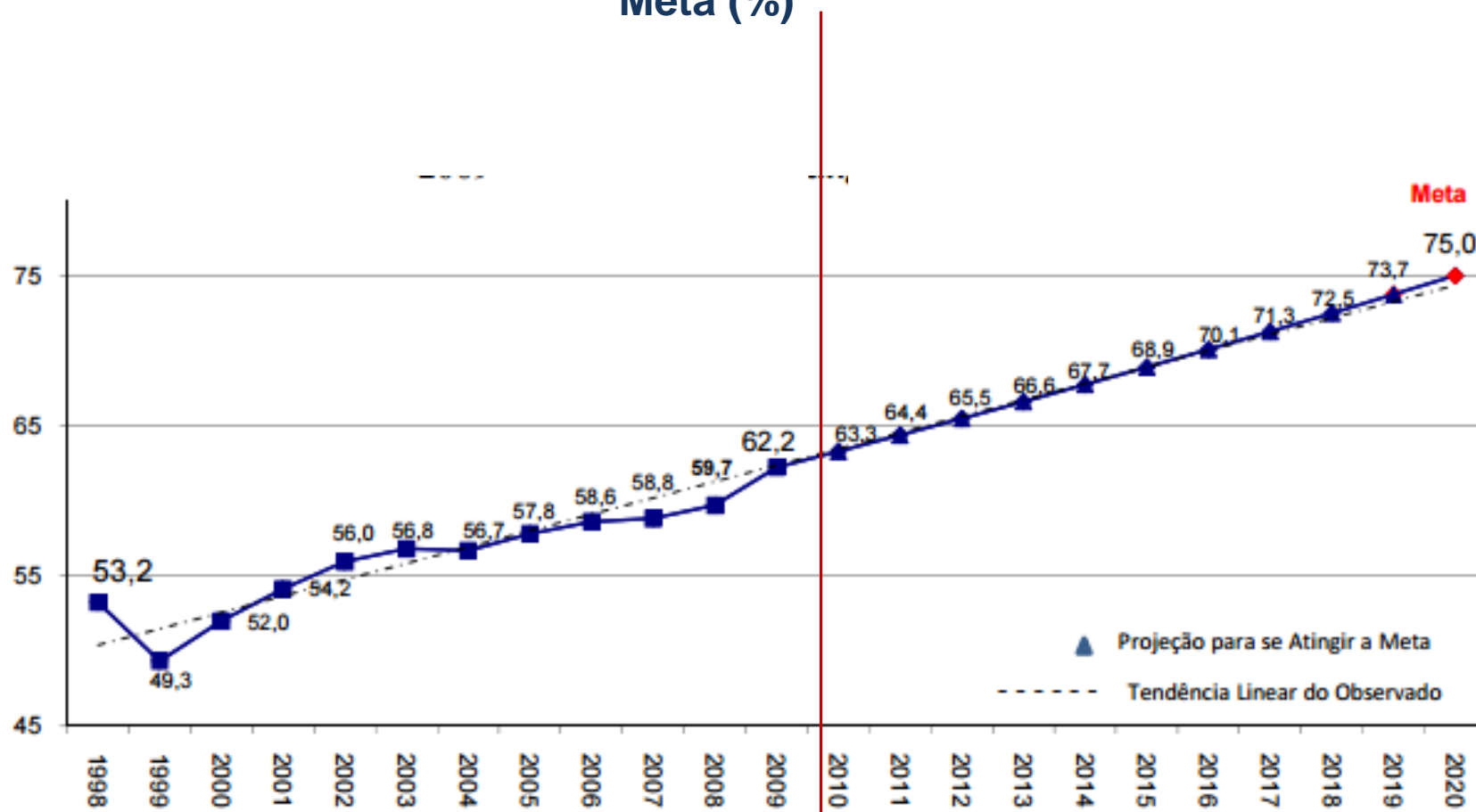


❖ Meta 13:

Elevar, de forma consistente e duradoura, a qualidade da educação superior, pela **ampliação da atuação de mestres e doutores nas instituições de educação superior para 75%**, no mínimo, do corpo docente em efetivo exercício, **sendo 35% doutores.**

Fonte: PNE

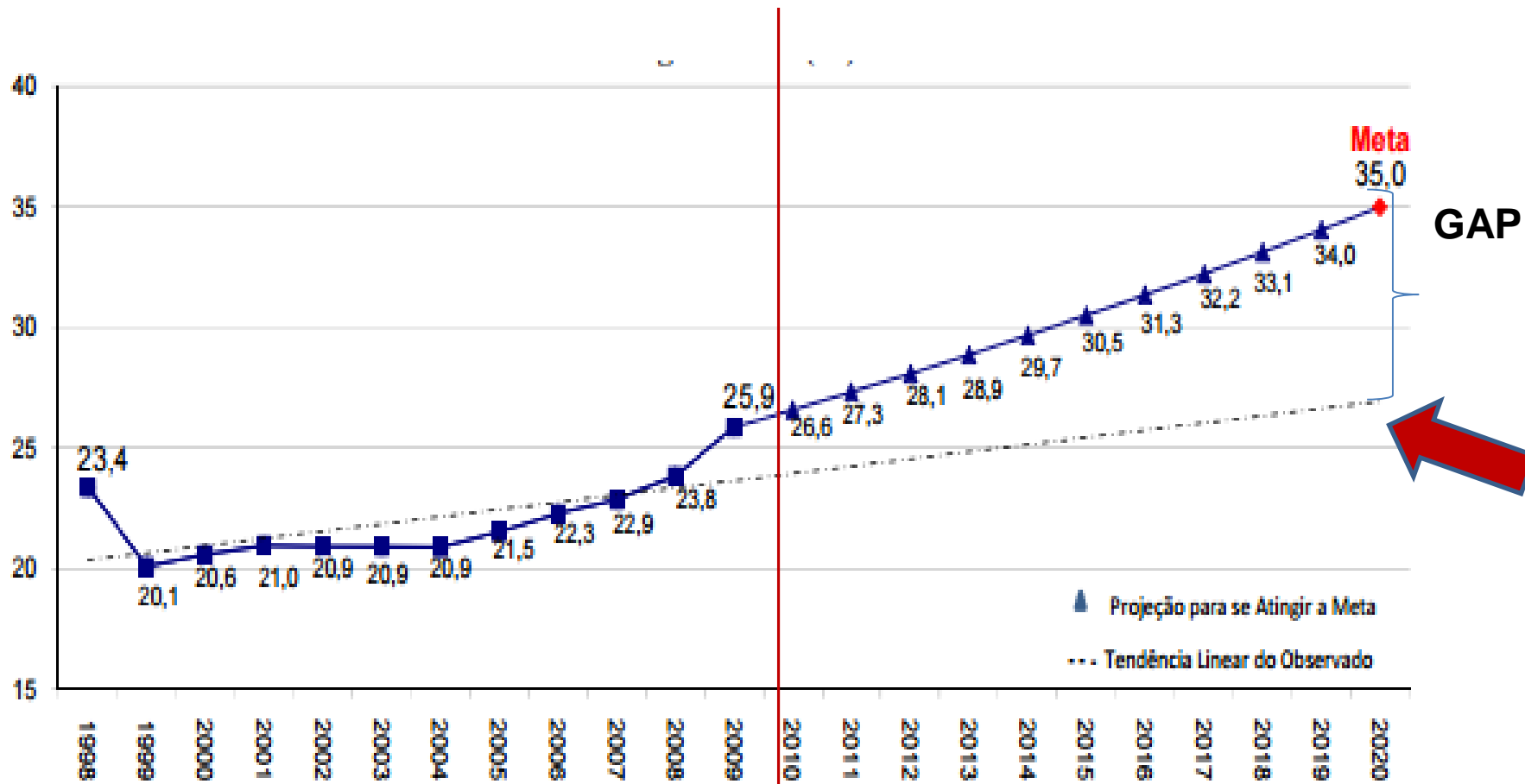
Evolução da % de docentes com **Mestrado** ou **Doutorado** e Projeção para atingir a Meta (%)



Fonte: Censos da Educação Superior, vários anos.

Fonte: PNE

Evolução da % de docentes com Doutorado e Projeção para atingir a Meta (%)



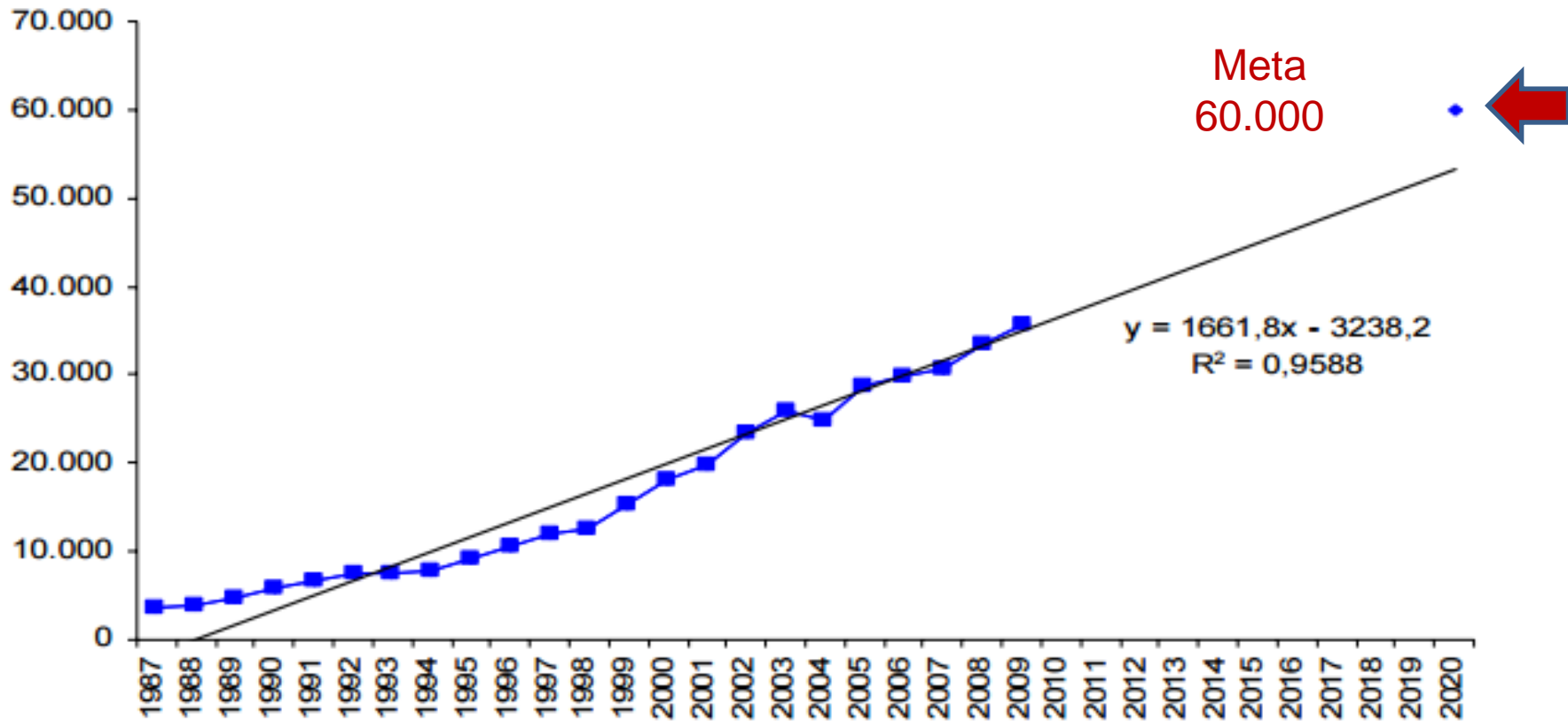
Fonte: PNE

❖ Meta 14:

Elevar gradualmente o número de matrículas na pós-graduação stricto sensu de modo a atingir a **titulação anual de 60 mil mestres e 25 mil doutores.**

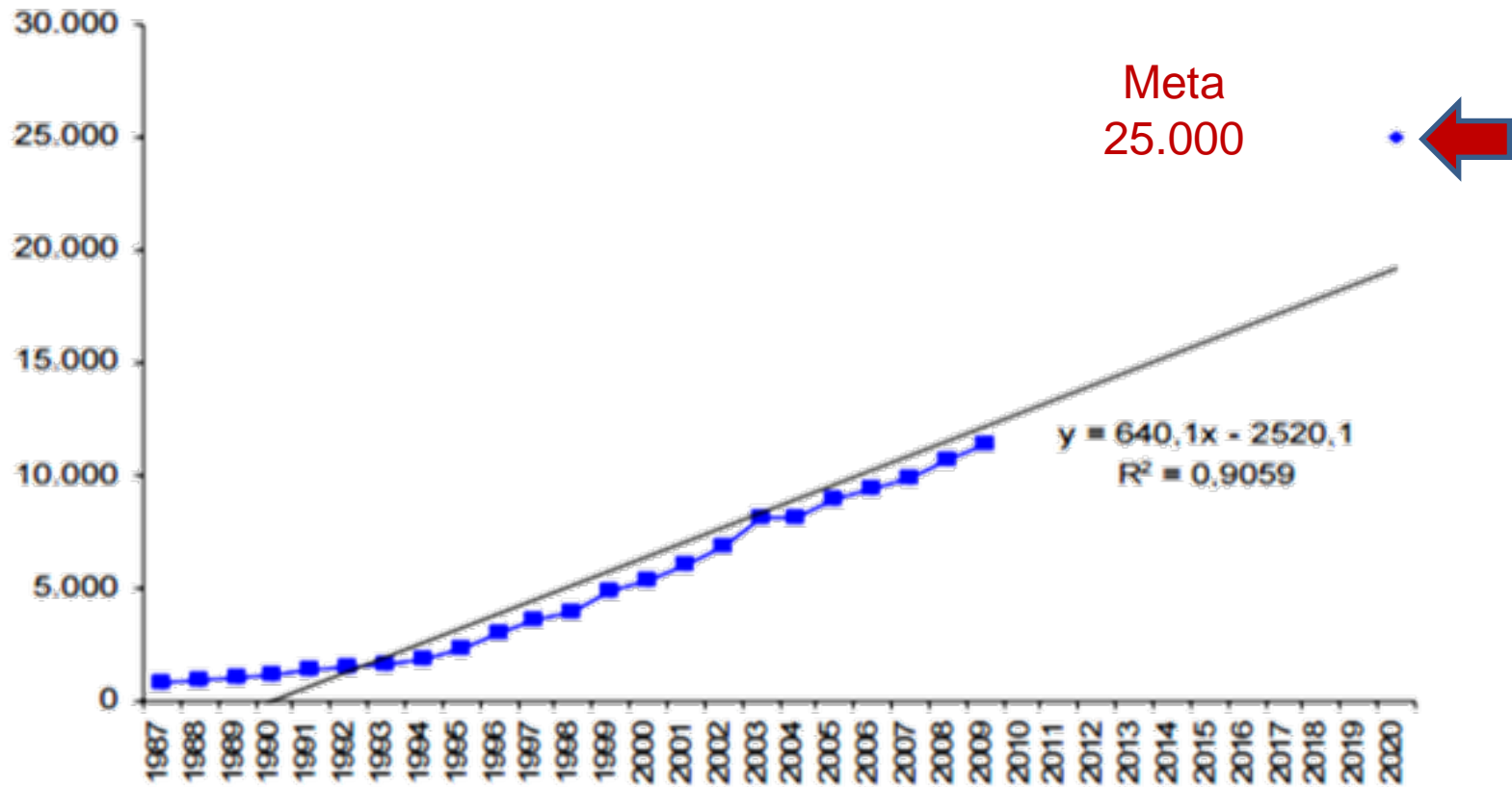
Fonte: PNE

Titulados em mestrado



Fonte: PNE

Titulados em doutorado



Fonte: PNE

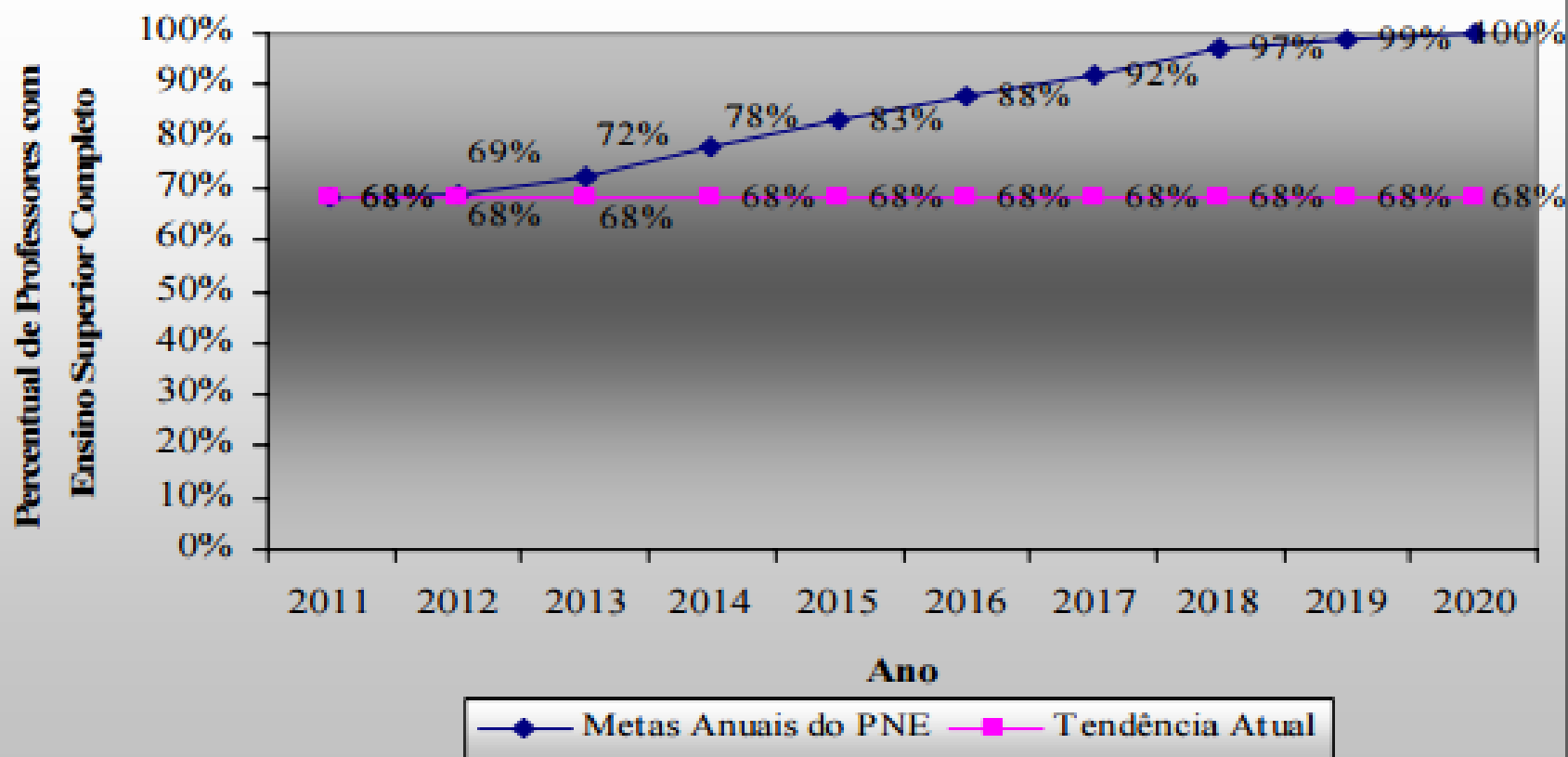
❖ Meta 15:

Garantir, em regime de colaboração entre União, os Estados, o Distrito Federal e os Municípios, que todos os **professores da educação básica** possuam formação específica de **nível superior**, obtida em curso de **licenciatura** na área de conhecimento em que atuam.

Fonte: PNE

Professores Ed. Básica com Ensino Superior Completo

Plano Nacional de Educação (2011-2020)



Fonte: PNE

❖ Meta 16:

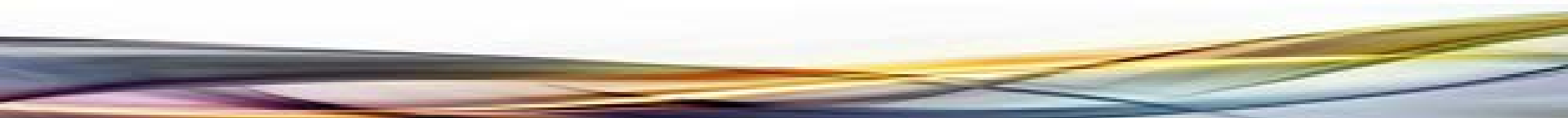
Formar 50% dos Professores da Educação Básica em **nível de pós-graduação stricto e lato sensu**, em cursos de especialização, mestrado ou doutorado, e garantir a todos formação continuada em sua área de atuação.

Fonte: PNE

Ações para Expansão e Consolidação

Art. 205. Constituição Brasileira

A educação, **direito de todos e dever do Estado e da família, (...)**

- **FIES**
 - **PROUni**
 - **Lei Rouanet da Educação**
 - **Escolas públicas assemelhadas às melhores escolas privadas, em tempo integral.**
- 

Projeto Sucupira - 1965

OS 50 ANOS DA PÓS-GRADUAÇÃO NO BRASIL



Conselheiro de Educação Newton Sucupira

Projeto Sucupira - 1965

Mestrado e Doutorado representam dois níveis de estudos:

- **Doutorado de pesquisas**, o **Ph. D.** que é o mais importante dos graus acadêmicos conferidos pela universidade
- **Doutorados profissionais**, como por exemplo, Doutor em Ciências Médicas, Doutor em Engenharia, Doutor em Educação, etc.
- **Mestrado** tanto pode ser de pesquisa como profissional.



DBA
studies.com

© 2014 DBASTUDIES.COM

DBASTUDIES.COM - YOUR GATE TO YOUR DBA™

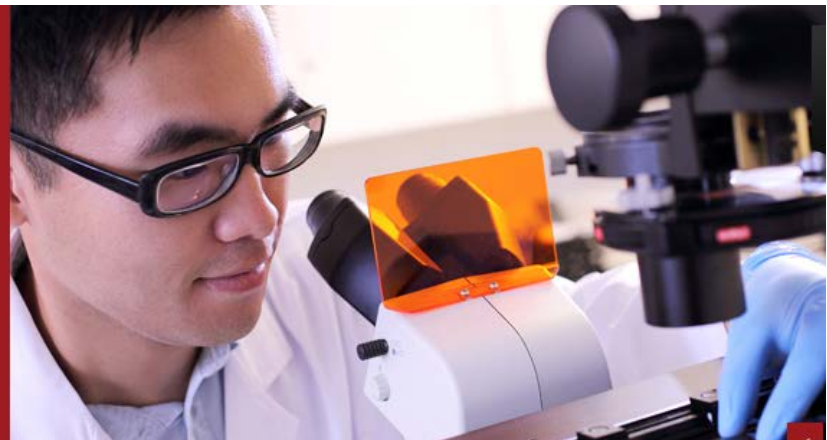
[HOME](#) | [FACTS, MYTHS & MORE](#) | [TOP-20 DBA RANKING](#) | [LOCALIZE DBA SCHOOLS](#) | [RESOURCE CENTER](#) | [ABOUT DBASTUDIES.COM](#)



**THE HONG KONG
POLYTECHNIC UNIVERSITY**
香港理工大學

PolyU Research Hub

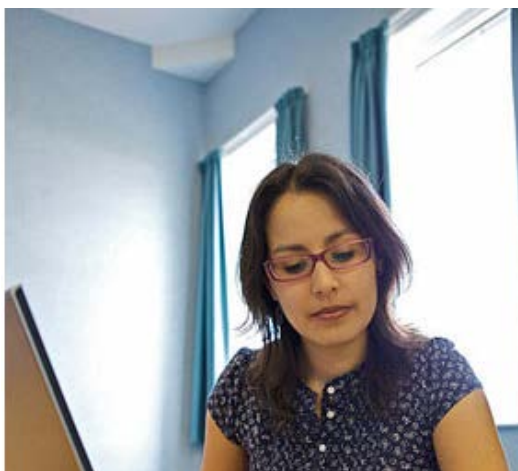
a showcase of innovations
and breakthroughs





Distance Learning PhD in Education

At SUNY, we're providing adult education for the 21st century.



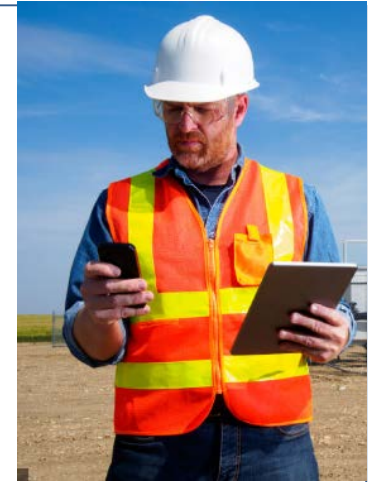
Avaliação em Comitês

Descomplicar e apoiar a avaliação dos programas de graduação e de pós-graduação.



Avaliação - Comitê Profissional

Acadêmico + Profissional

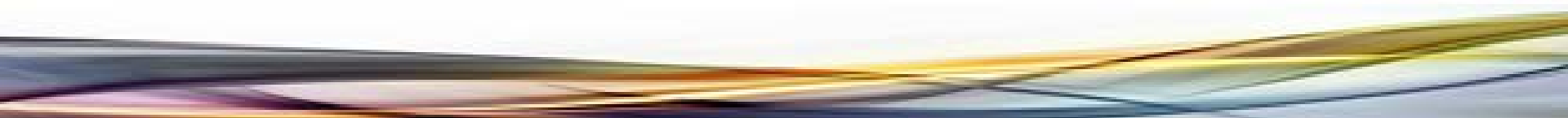


Resolução CNE/CES nº 1/2001

Art. 5º É admitida, excepcionalmente, a obtenção de título de doutor mediante defesa direta de tese, de acordo com o que estabelecerem as normas da universidade onde tal defesa for realizada.

§ 1º A defesa direta de tese de doutorado só pode ser feita em universidade que ofereça programa de doutorado reconhecido na mesma área de conhecimento.

§ 2º O diploma expedido após defesa direta de tese de doutorado tem validade nacional.



Interdisciplinaridade

“ Considerando estudos interdisciplinares aqueles desenvolvidos a partir de várias disciplinas e cujos corpus de conhecimento e métodos de investigação são integrados, criando uma nova perspectiva para analisar um fenômeno e expandindo as fronteiras do conhecimento, alguns programas da área apresentam propostas interdisciplinares.”

Fonte: Avaliação Trienal 2013
(Capes/MEC)

Universidade de Pesquisa

Massachusetts Institute of Technology



Universidade de Ensino Centro Universitário

GRAND CANYON
UNIVERSITY™



West Texas A&M
UNIVERSITY



Toda grande caminhada começa com o primeiro passo. (Mao Tsé Tung)

- Um péssimo curso é melhor do que nenhum curso.
- 83% dos CEOs de empresas brasileiras não são oriundos de escolas de excelência.

