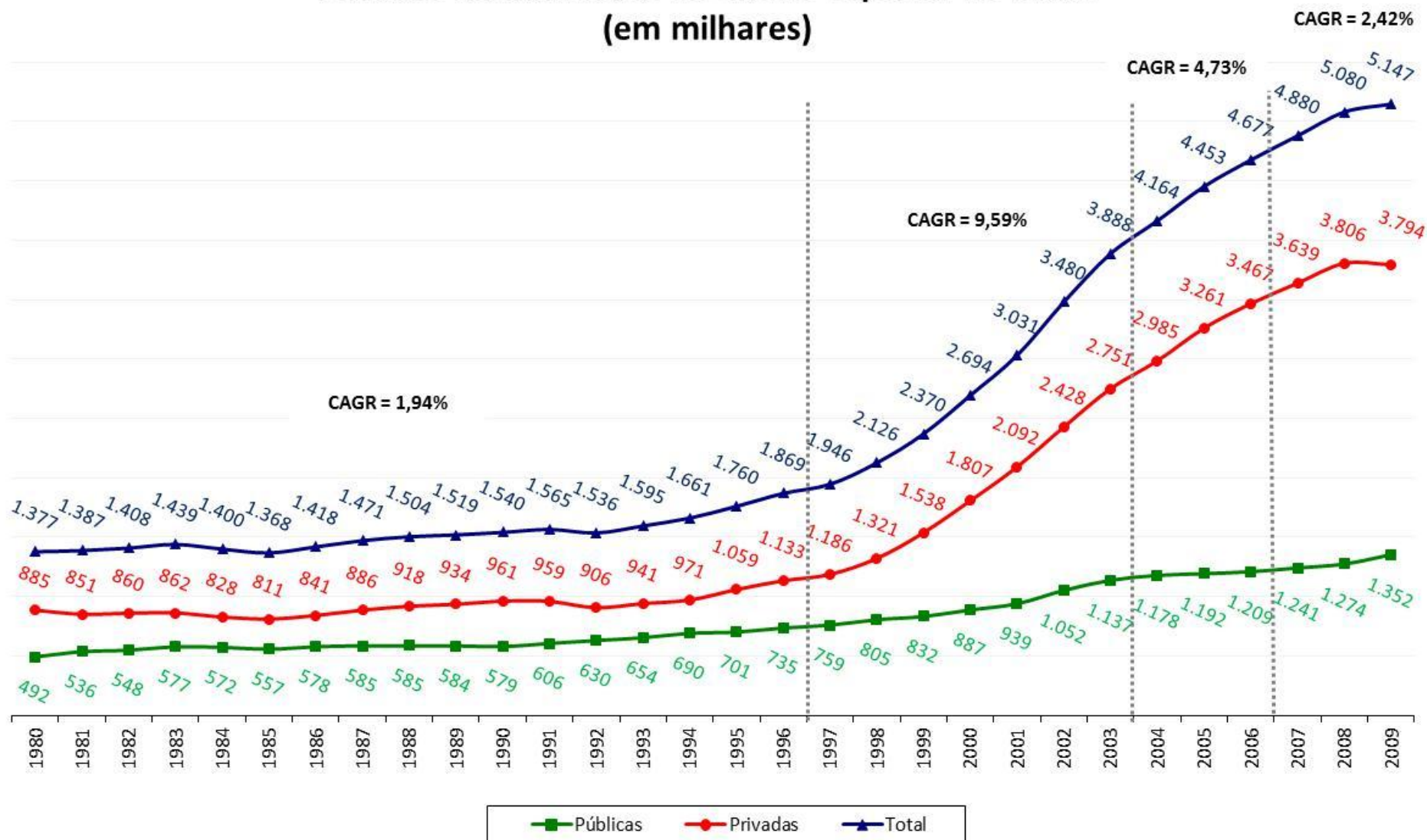

Seminário ABMES

EVASÃO E RETENÇÃO: PROBLEMAS E SOLUÇÕES

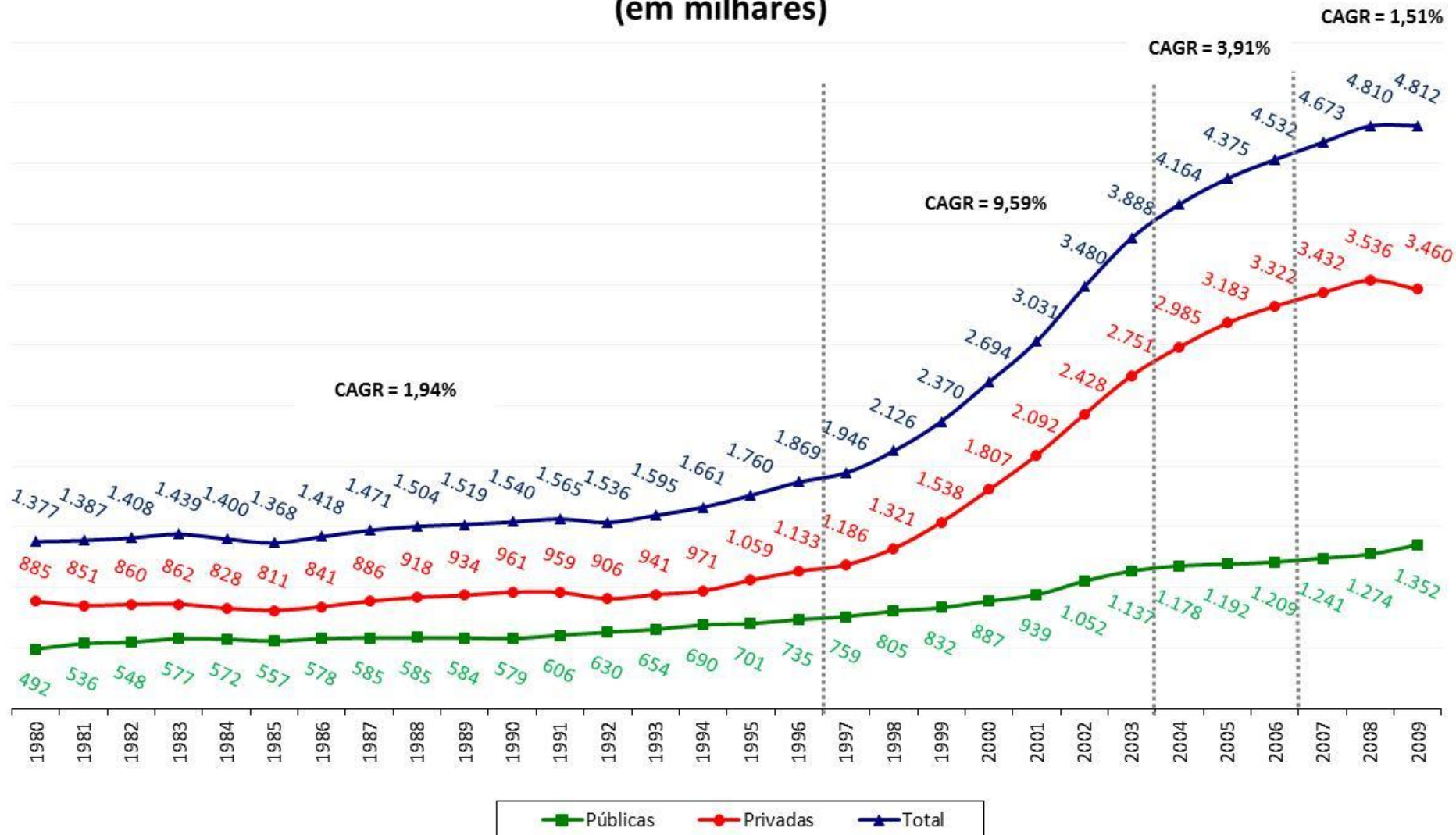
O que os números revelam sobre o perfil da evasão no ensino superior brasileiro

Rodrigo Capelato
SEMESP
2011

Número de Matrículas no Ensino Superior no Brasil (em milhares)

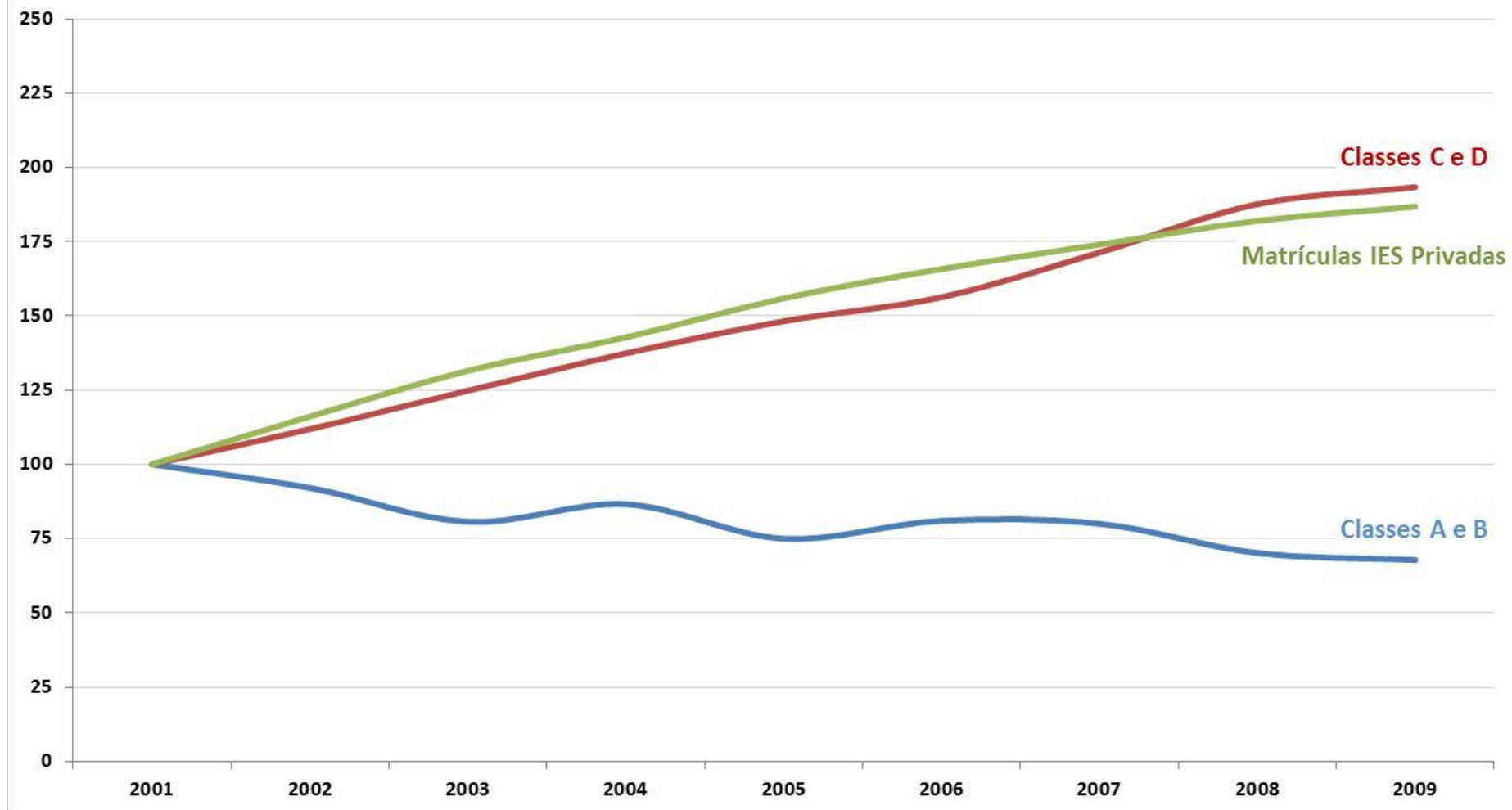


Número de Matrículas no Ensino Superior no Brasil - sem ProUni (em milhares)

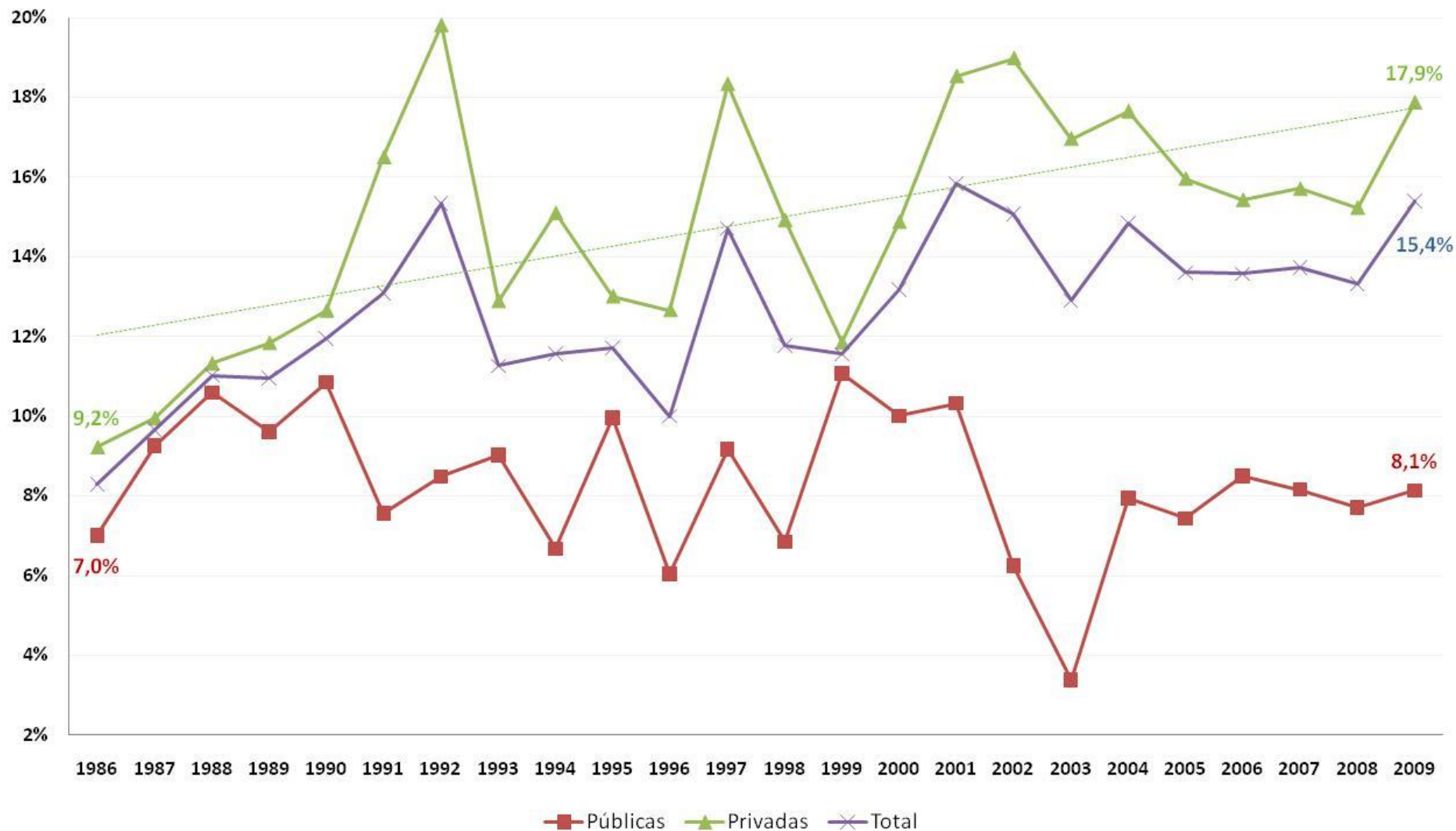


Crescimento da População com 11 a 14 anos de Estudo por Faixa de Renda Classes AB x Classes CD x Matrículas no Ensino Superior Privado - Brasil

Base: Ano 2001 = 100

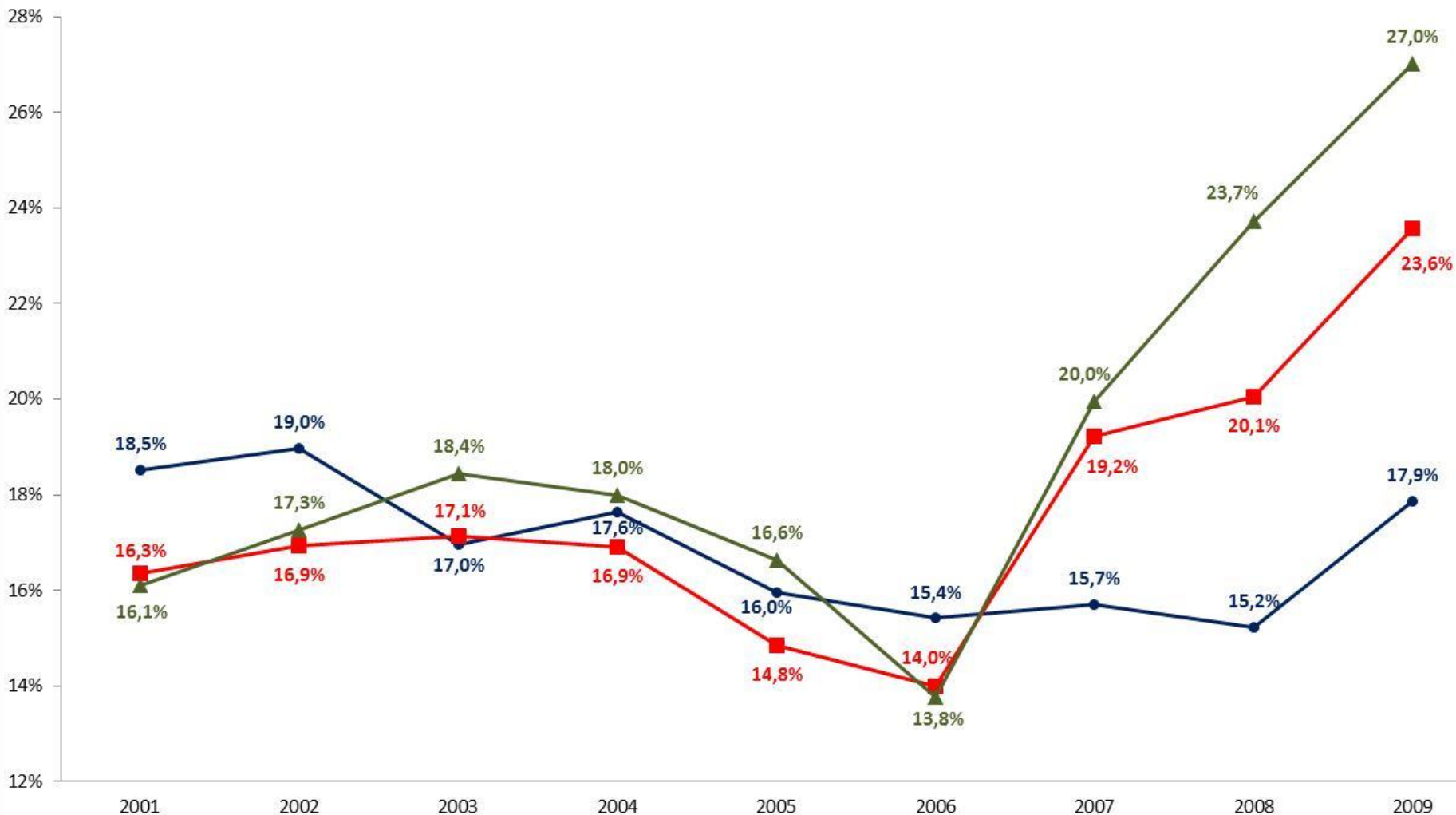


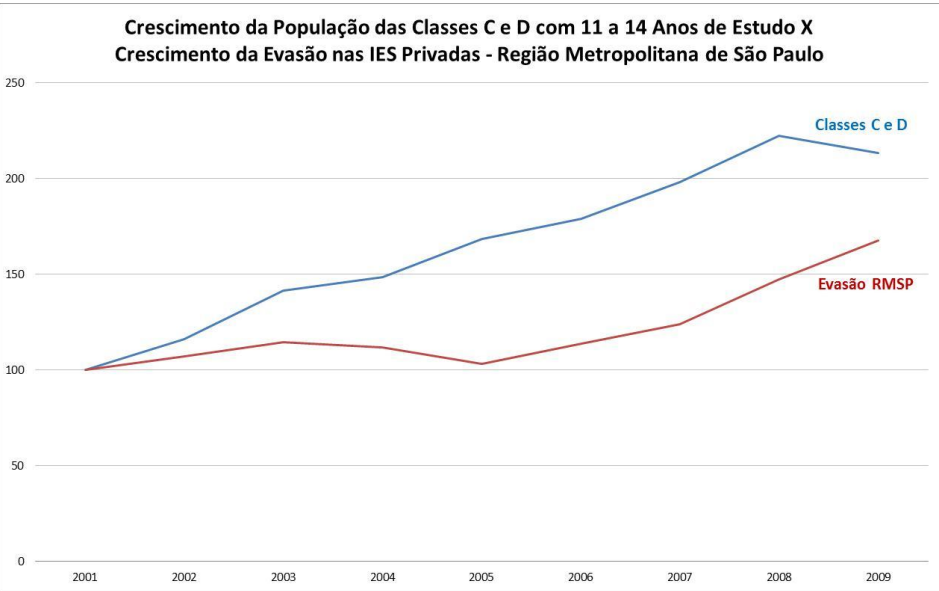
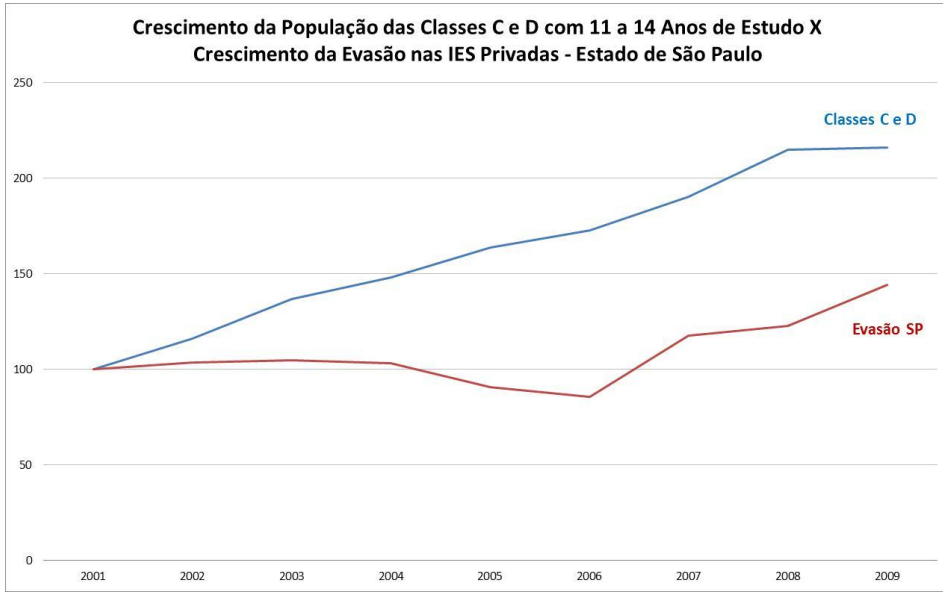
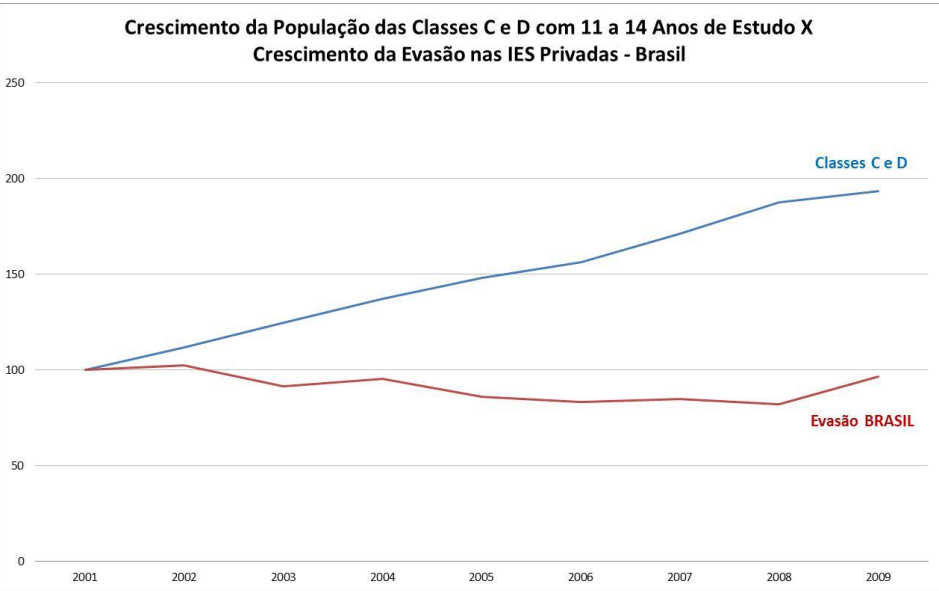
Taxa de Evasão - Brasil



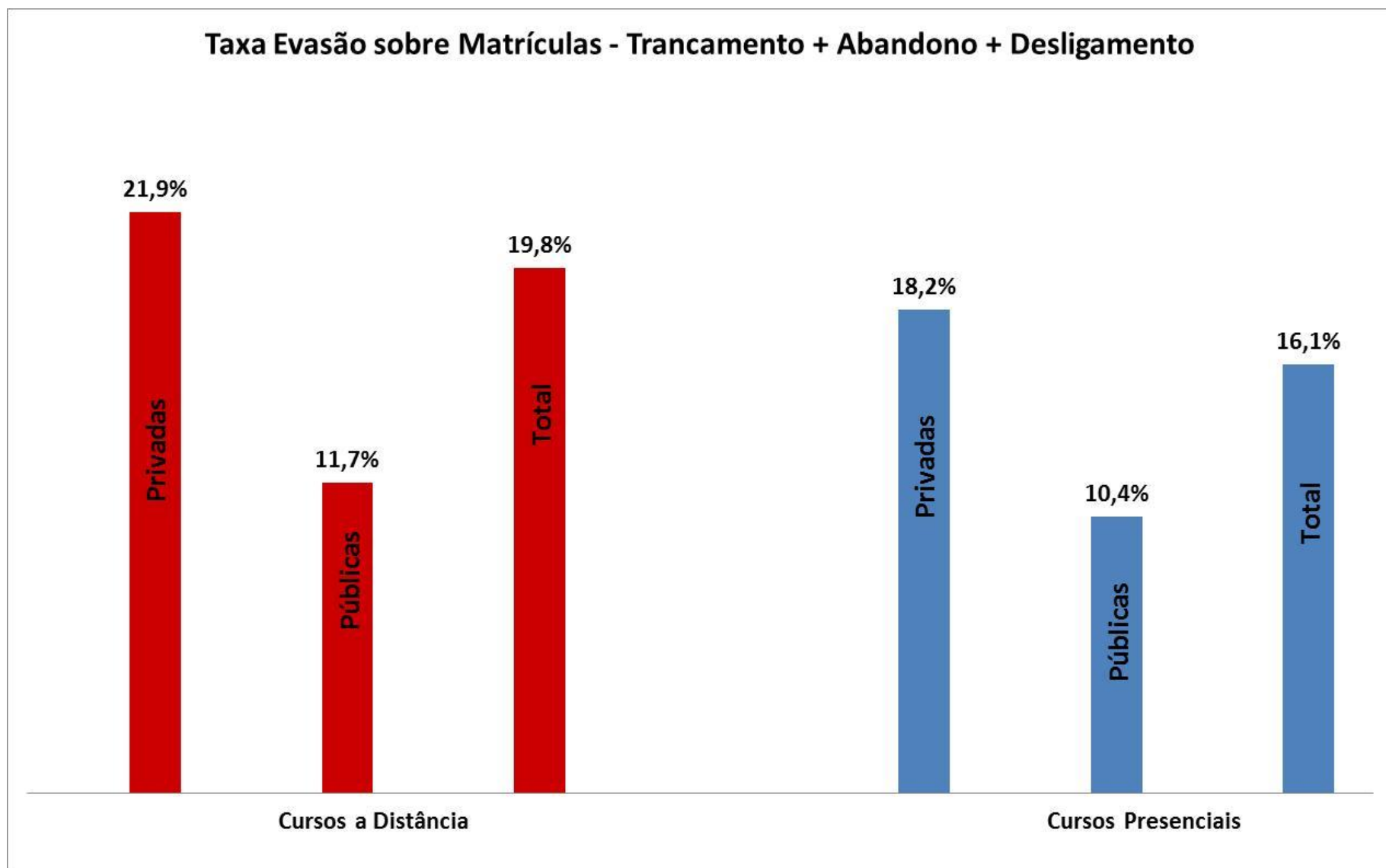
Taxa de Evasão IES Privadas

BRASIL ESTADO DE SÃO PAULO RM SÃO PAULO

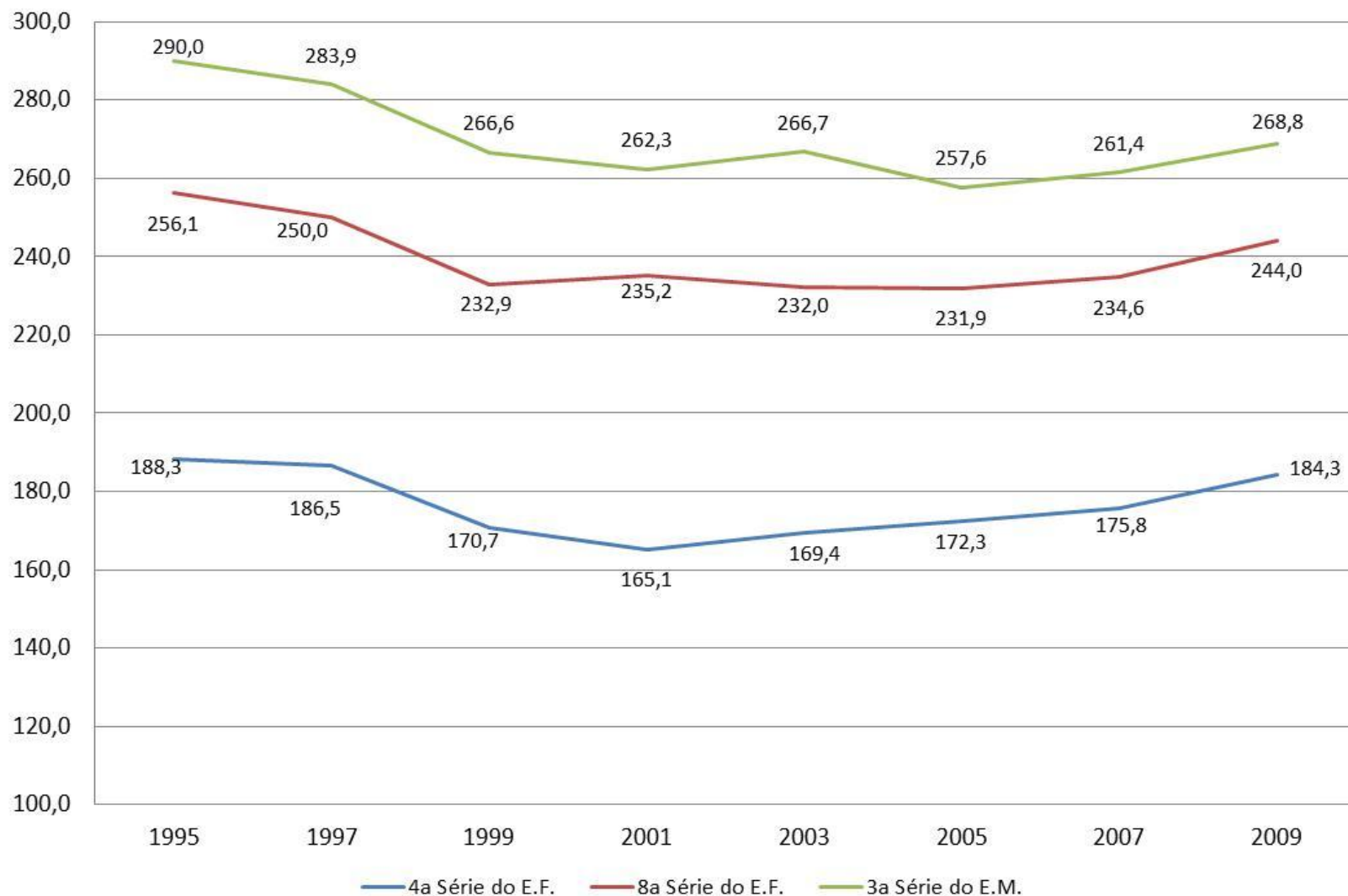




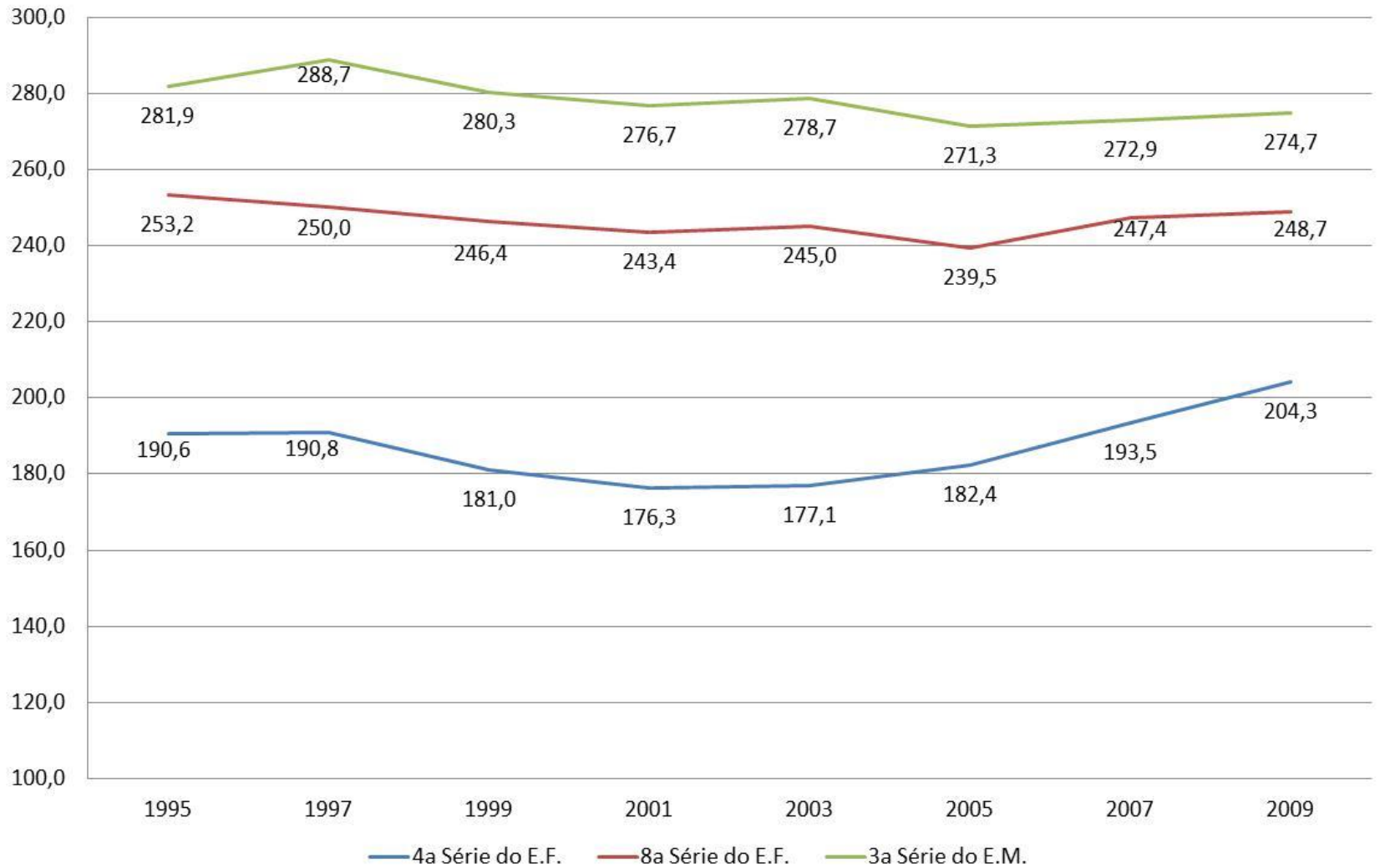
Taxa Evasão sobre Matrículas - Trancamento + Abandono + Desligamento



Médias de Proficiência em Língua Portuguesa - SAEB - Brasil



Médias de Proficiência em Matemática- SAEB - Brasil



CURSOS MAIS PROCURADOS - IES PRIVADAS - BRASIL -2009

Posição	Curso	Nº de Cursos	%	Matrículas	%	Ingressos	%	Posição
1	Direito	954	4,8%	581.356	15,3%	135.564	11,6%	2
2	Administração	1.600	8,1%	547.700	14,4%	168.775	14,4%	1
3	Enfermagem	599	3,0%	202.266	5,3%	57.135	4,9%	4
4	Pedagogia	928	4,7%	166.949	4,4%	60.512	5,2%	3
5	Ciências contábeis	877	4,4%	164.598	4,3%	51.477	4,4%	5
6	Fisioterapia	434	2,2%	88.908	2,3%	22.202	1,9%	14
7	Publicidade e propaganda	355	1,8%	76.443	2,0%	20.048	1,7%	8
8	Sistemas de informação	487	2,5%	74.657	2,0%	25.426	2,2%	6
9	Psicologia	295	1,5%	74.404	2,0%	20.852	1,8%	9
10	Farmácia	287	1,4%	69.279	1,8%	17.900	1,5%	19
11	Formação de professor de educação física	307	1,5%	67.710	1,8%	19.629	1,7%	7
12	Medicina	103	0,5%	57.468	1,5%	10.475	0,9%	11
13	Educação física	287	1,4%	57.082	1,5%	18.713	1,6%	13
14	<i>Gestão de pessoal / recursos humanos</i>	<i>338</i>	<i>1,7%</i>	<i>56.833</i>	<i>1,5%</i>	<i>29.576</i>	<i>2,5%</i>	10
15	Engenharia de produção	214	1,1%	49.230	1,3%	15.328	1,3%	16
16	Serviço social	253	1,3%	48.025	1,3%	15.760	1,3%	15
17	Nutrição	264	1,3%	47.832	1,3%	13.437	1,1%	18
18	Arquitetura e urbanismo	170	0,9%	47.611	1,3%	14.551	1,2%	17
19	Engenharia civil	171	0,9%	47.409	1,2%	20.250	1,7%	20
20	Jornalismo	264	1,3%	44.850	1,2%	11.560	1,0%	12
Total		9.187	46,3%	2.570.610	67,7%	749.170	63,9%	
Participação sobre o total da Região		46,3%		67,7%		63,9%		

CURSOS COM MAIOR TAXA DE EVASÃO - IES PRIVADAS - BRASIL -2009

Posição	Curso	Nº de Cursos	%	Matrículas	%	Evasão	%	Taxa de Evasão
1	<i>Administração de redes</i>	216	1,1%	24.576	0,6%	6.837	1,0%	27,8%
2	<i>Análise e Desenvolvimento de Sistemas</i>	318	1,6%	34.608	0,9%	8.962	1,3%	25,9%
3	<i>Engenharia de produção mecânica</i>	41	0,2%	13.004	0,3%	3.357	0,5%	25,8%
4	<i>Ciência da computação</i>	234	1,2%	40.670	1,1%	9.804	1,4%	24,1%
5	<i>Gestão financeira</i>	198	1,0%	20.967	0,6%	5.037	0,7%	24,0%
6	Jornalismo	264	1,3%	44.850	1,2%	10.620	1,5%	23,7%
7	<i>Formação de professor de matemática</i>	265	1,3%	19.368	0,5%	4.543	0,7%	23,5%
8	Formação de professor de educação física	307	1,5%	67.710	1,8%	15.639	2,3%	23,1%
9	Mercadologia (marketing)	299	1,5%	31.202	0,8%	7.201	1,0%	23,1%
10	<i>Engenharia mecânica</i>	85	0,4%	26.120	0,7%	5.916	0,9%	22,6%
11	Turismo	293	1,5%	21.737	0,6%	4.878	0,7%	22,4%
12	Gestão logística	223	1,1%	40.903	1,1%	9.175	1,3%	22,4%
13	Formação de professor de história	217	1,1%	19.737	0,5%	4.396	0,6%	22,3%
14	<i>Engenharia elétrica</i>	128	0,6%	25.726	0,7%	5.588	0,8%	21,7%
15	<i>Sistemas de informação</i>	487	2,5%	74.657	2,0%	15.831	2,3%	21,2%
16	Relações internacionais	78	0,4%	13.856	0,4%	2.921	0,4%	21,1%
17	<i>Economia</i>	141	0,7%	19.625	0,5%	4.132	0,6%	21,1%
18	Gestão ambiental	165	0,8%	14.799	0,4%	3.072	0,4%	20,8%
19	<i>Engenharia ambiental</i>	117	0,6%	20.949	0,6%	4.347	0,6%	20,8%
20	Publicidade e propaganda	355	1,8%	76.443	2,0%	15.735	2,3%	20,6%
Total		4.431	22,3%	651.507	17,2%	147.991	21,5%	
Participação sobre o total da Região		22,3%		17,2%		21,5%		

CURSOS COM MAIOR TAXA DE EVASÃO - IES PÚBLICAS - BRASIL -2009

Posição	Curso	Nº de Cursos	%	Matrículas	%	Evasão	%	Taxa de Evasão
1	Filosofia	51	0,6%	8.745	0,6%	1.807	1,3%	20,7%
2	Matemática	81	1,0%	10.384	0,8%	2.094	1,5%	20,2%
3	<i>Formação de professor de física</i>	116	1,4%	11.571	0,9%	2.327	1,7%	20,1%
4	Física	76	0,9%	11.047	0,8%	2.193	1,6%	19,9%
5	<i>Formação de professor de matemática</i>	269	3,3%	31.186	2,3%	5.207	3,7%	16,7%
6	História	86	1,0%	15.874	1,2%	2.577	1,8%	16,2%
7	<i>Formação de professor de química</i>	127	1,5%	13.793	1,0%	2.017	1,4%	14,6%
8	Ciências sociais	92	1,1%	16.437	1,2%	2.388	1,7%	14,5%
9	<i>Formação de professor de língua/literatura</i>	88	1,1%	8.611	0,6%	1.238	0,9%	14,4%
10	Química	86	1,0%	12.392	0,9%	1.682	1,2%	13,6%
11	Ciência da computação	104	1,3%	20.214	1,5%	2.709	1,9%	13,4%
12	Economia	112	1,4%	30.330	2,2%	4.056	2,9%	13,4%
13	Geografia	97	1,2%	17.192	1,3%	2.285	1,6%	13,3%
14	Análise e Desenvolvimento de Sistemas	83	1,0%	11.910	0,9%	1.535	1,1%	12,9%
15	Turismo	51	0,6%	8.422	0,6%	1.009	0,7%	12,0%
16	<i>Formação de professor de letras</i>	93	1,1%	10.543	0,8%	1.250	0,9%	11,9%
17	Zootecnia	69	0,8%	12.407	0,9%	1.469	1,0%	11,8%
18	<i>Formação de professor de língua/literatura</i>	202	2,4%	19.965	1,5%	2.352	1,7%	11,8%
19	<i>Formação de professor de geografia</i>	134	1,6%	19.531	1,4%	2.186	1,6%	11,2%
20	Sistemas de informação	74	0,9%	9.505	0,7%	1.058	0,8%	11,1%
Total		2.091	25,3%	300.059	22,2%	43.439	30,9%	
Participação sobre o total da Região		25,3%		22,2%		30,9%		

Síntese dos Principais Motivos:

- Dificuldade Financeira
- Dificuldades na Aprendizagem
- Desconhecimento de Cursos e/ou Carreiras

Motivos apontados no EAD - alunos	%
Achou que o modelo EAD era mais fácil	51%
Falta de tempo	49%
Não se adaptou ao método EAD	47%
Inesperada falta de condição financeira	34%
Obrigatoriedade das provas presenciais	34%
Custo do curso	7%
Mudança de domicílio / mudança de município	5%
Demissão do emprego	5%
Transferência para outra instituição	3%
Insatisfação com o curso	3%
Doença	3%
Falta de habilidade técnica mínima para participar do desenvolvimento do curso	3%
Problemas familiares	3%

EXEMPLO: CURSO DE PEDAGOGIA

De forma espontânea, quais são **AS PALAVRAS, IDÉIAS, IMAGENS OU SENTIMENTOS** que vêm a sua mente quando você pensa em **INSTITUIÇÃO DE ENSINO SUPERIOR PARTICULAR**?

Nos. Abs. e %

Acesso ao mercado de trabalho

(103/ 12%)

Formação Profissional

(68/ 9%)

Futuro Melhor

(68/ 9%)

Esforço/Superação

(39/ 5%)

Qualidade do Ensino

(34/ 5%)

Orgulho / Sonho realizado

(28/ 4%)

Valores/ Dinheiro

(28/ 4%)

Satisfação

(27/ 4%)

Estudo

(15/ 2%)

Conhecimento

(14/ 2%)

Corpo Docente de

Gabarito

(14/ 2%)

Crescimento

(14/ 2%)

Base: 733 citações

AU 22. Qual foi o principal critério para a escolha da sua instituição de ensino superior?

Respostas abertas, pós-codificadas

Em %

Localização

(24%)

Preço acessível

(19%)

Única com o curso escolhido

(16%)

Tradição e conceito

(11%)

Bolsa de estudos

(6%)

Docentes qualificados

(5%)

Curso de adm bem
conceituado pelo MEC

(4%)

Oferece boa formação

(3%)

Outros

Boa infra-estrutura/ Passou no vestibular/ Indicada por conhecido - 2% de citações (cada uma)
Aconselhamento dos pais / Oportunidade no mercado de trabalho / Adequação do curso / uma das melhores no curso escolhido / Amigos estudam na faculdade / Inseridos no mercado de trabalho / Facilidade em conseguir estágio / Seriedade com aluno / Muitos amigos estudando / Juntos, incentivando um ao outro / Boas aulas teóricas / Graduação de dois anos / Única que conseguiu passar no vestibular / A melhor da região / Realização profissional / Desconto de 20% / Grade de horários de aulas / Aulas práticas / Qualidades dos cursos / Dão referência dos alunos às empresas / Pela faculdade ser dos meus parentes / Já trabalhava na instituição / Área de pesquisa que oferecem - 1% ou menos (cada uma)

S.O. (1%)

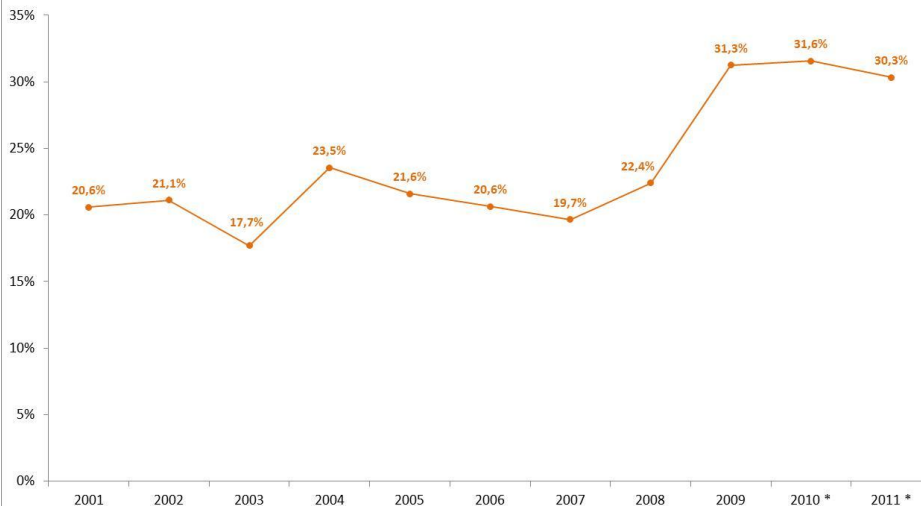
**Matrículas - Curso Presencial de Pedagogia
Município de São Paulo**



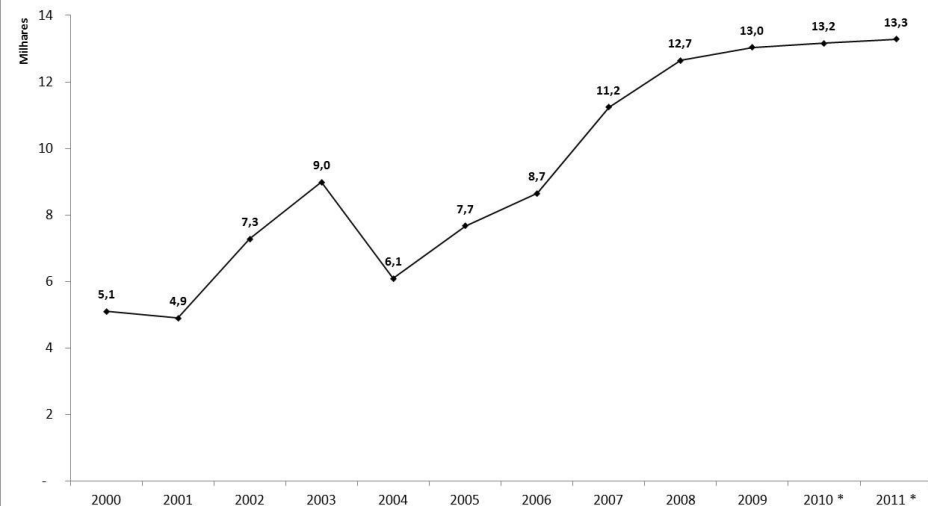
**Vagas - Curso Presencial de Pedagogia
Município de São Paulo**



**Evasão - Curso Presencial de Pedagogia
Município de São Paulo**

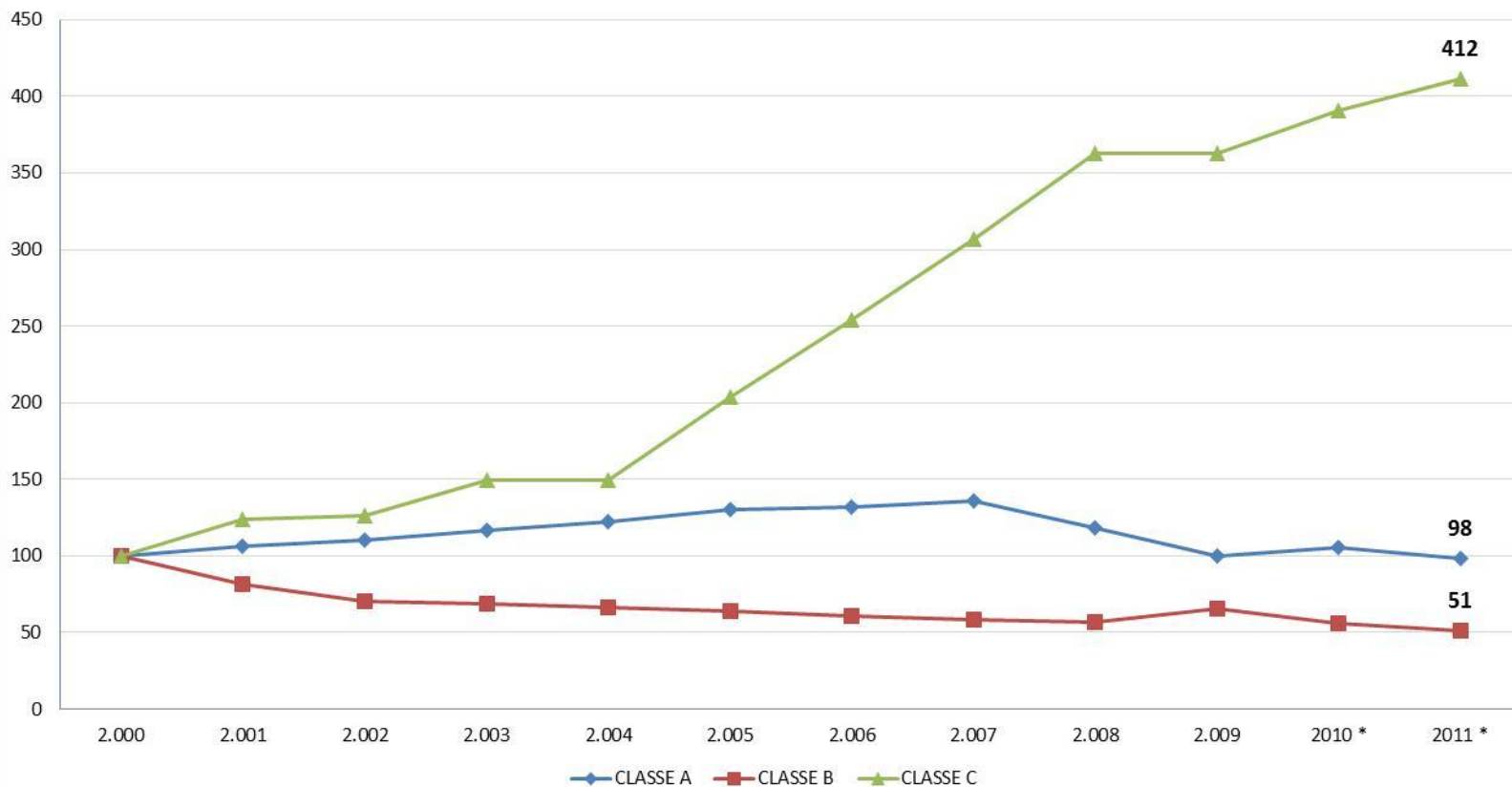


**Ingressos - Curso Presencial de Pedagogia
Município de São Paulo**

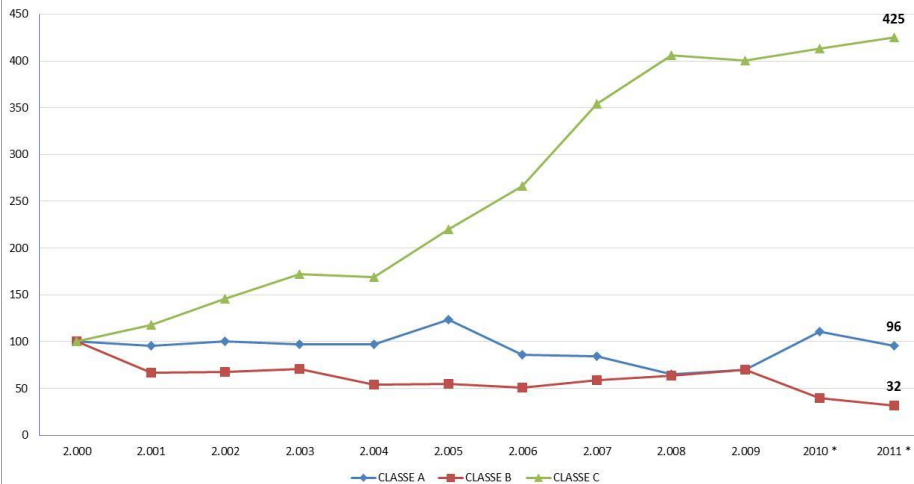


VALOR MÉDIO DAS MENSALIDADES			
CLASSE	A	B	C
Nº DE IES	5	9	41
1º QUARTIL	R\$ 712,00	R\$ 470,00	R\$ 332,83
MÉDIA	R\$ 730,40	R\$ 556,15	R\$ 387,72
3º QUARTIL	R\$ 857,00	R\$ 616,55	R\$ 437,40

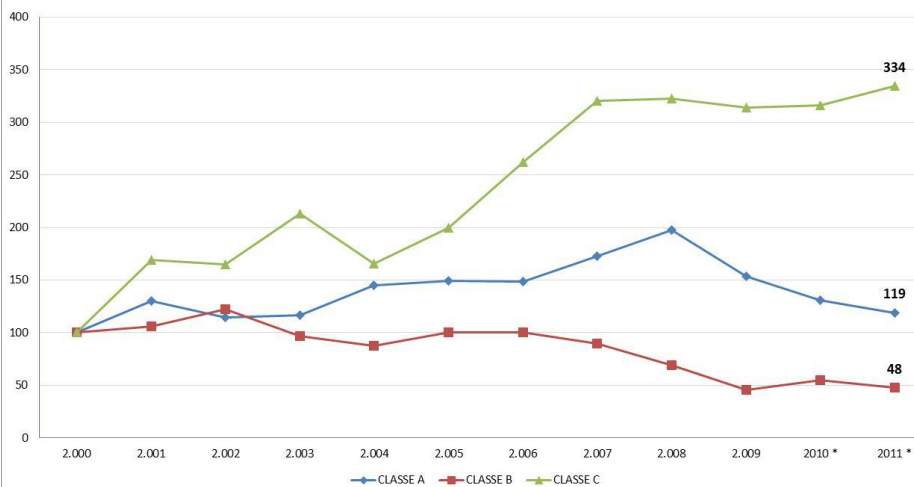
Matrículas por Perfil de Aluno - Curso de Pedagogia
Município de São Paulo
 base: ano 2000 = 100



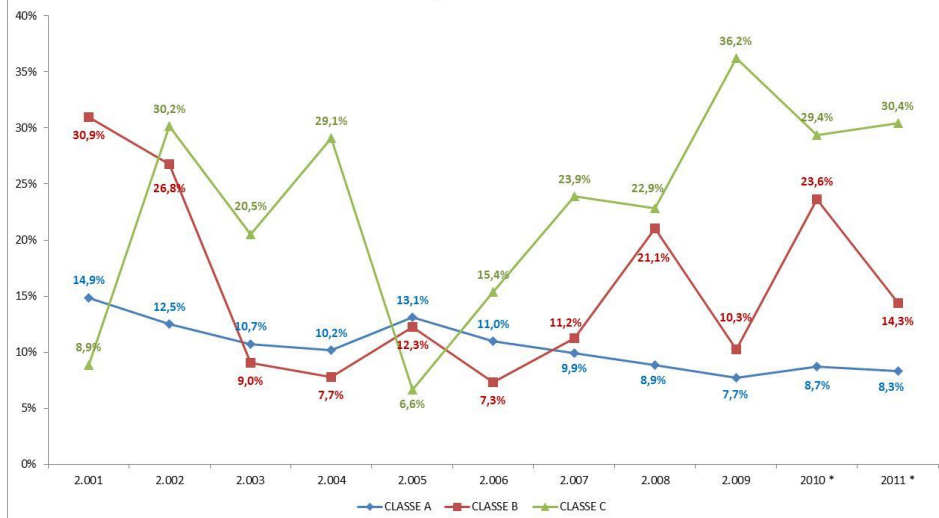
Ingressantes por Perfil de Aluno - Curso de Pedagogia
Município de São Paulo
 base: ano 2000 = 100

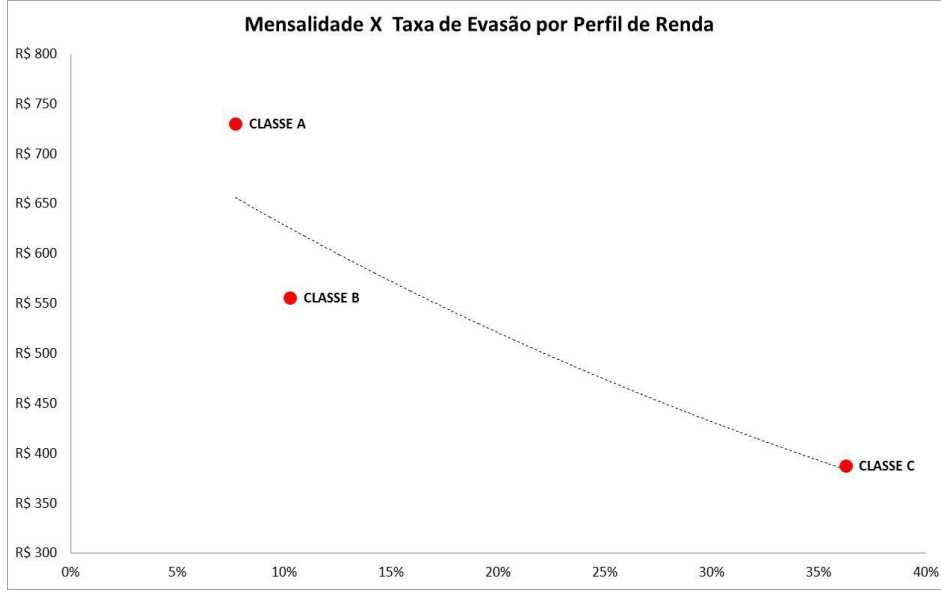
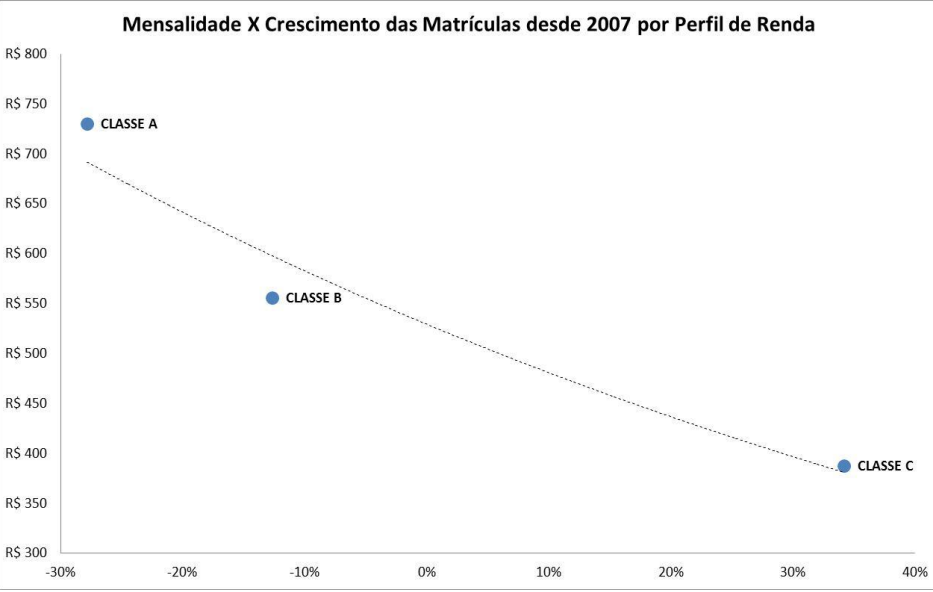


Concluintes por Perfil de Aluno - Curso de Pedagogia
Município de São Paulo
 base: ano 2000 = 100



Taxa de Evasão por Perfil de Renda - Curso de Pedagogia
Município de São Paulo

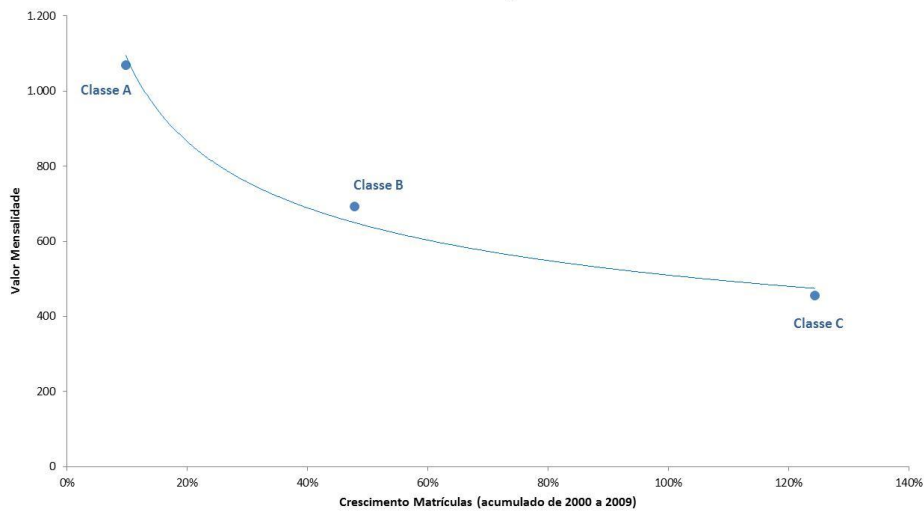




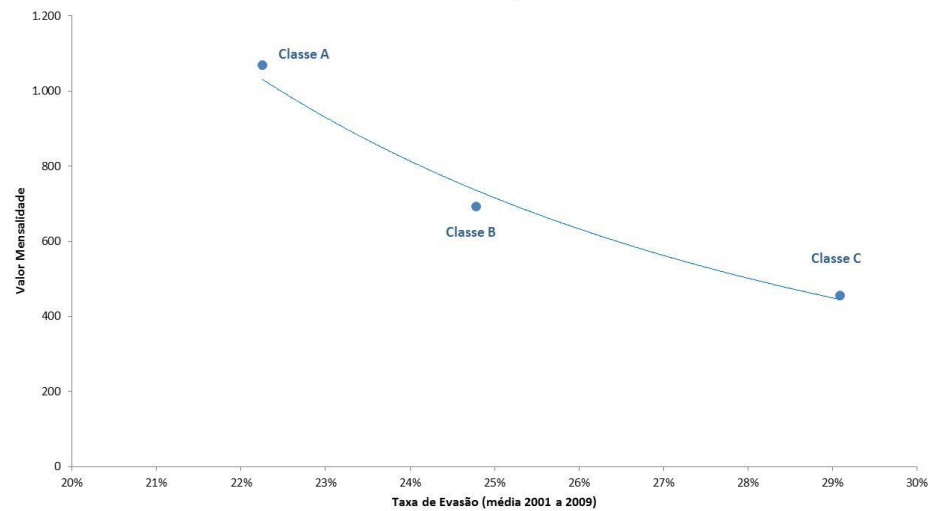
	Captação de Novos Alunos	Retenção de Alunos
IES - Classe A	▼	▲
IES - Classe B	▼	▼
IES - Classe C	▲	▼

OUTROS EXEMPLOS

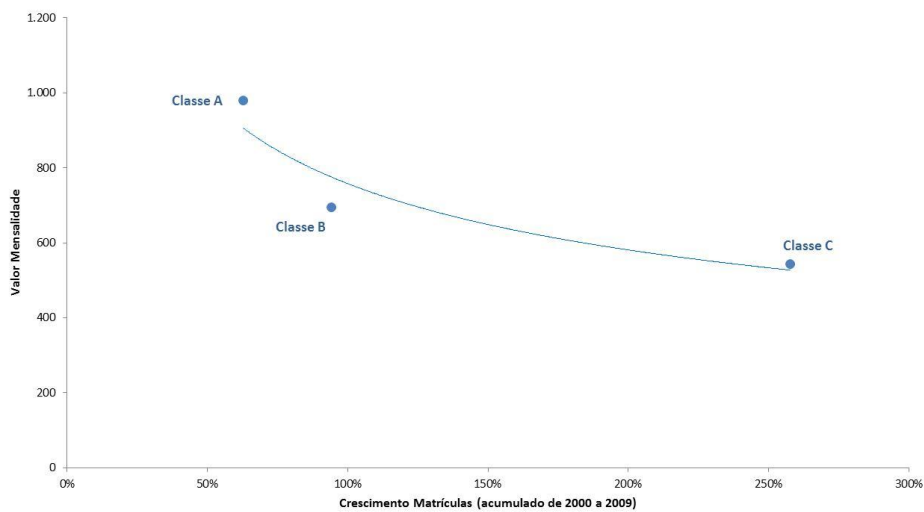
Mensalidade x Crescimento das Matrículas (Perfil de Renda)
Curso de Administração - Brasil



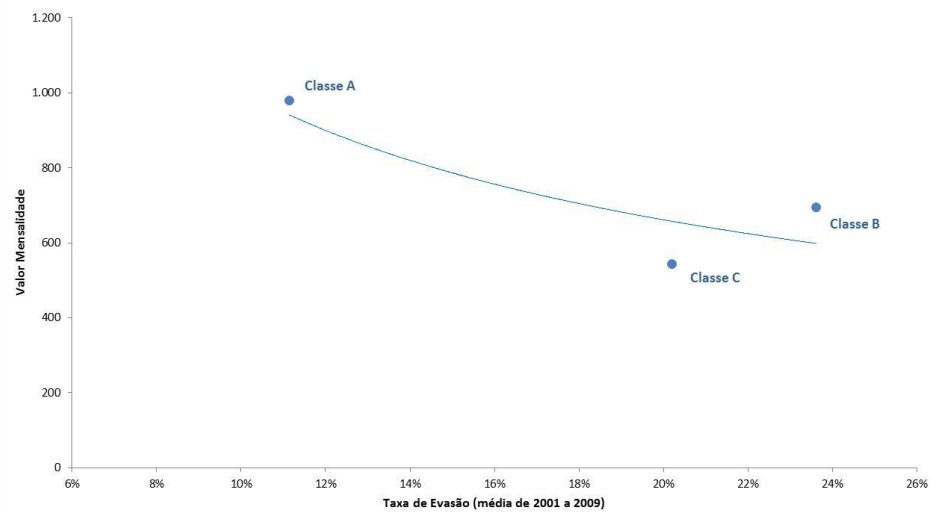
Mensalidade x Taxa de Evasão (Perfil de Renda)
Curso de Administração - Brasil



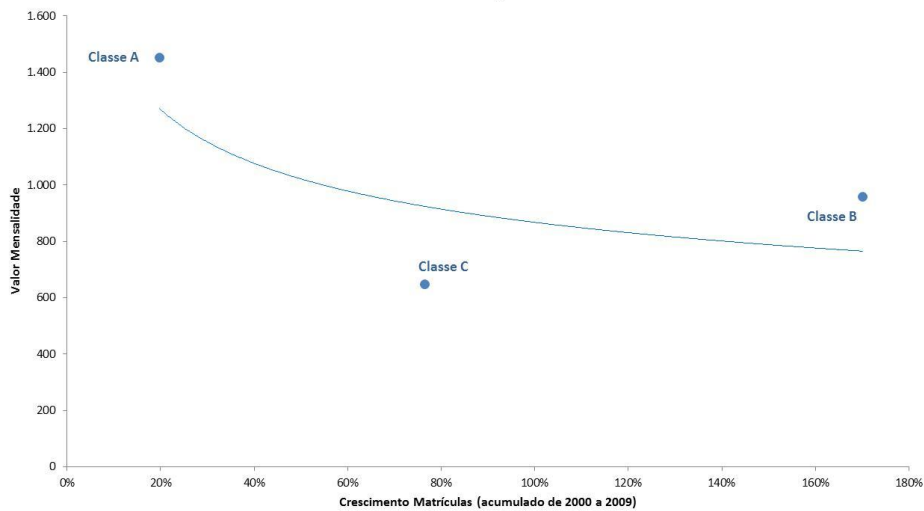
Mensalidade x Crescimento das Matrículas (Perfil de Renda)
Curso de Direito - Brasil



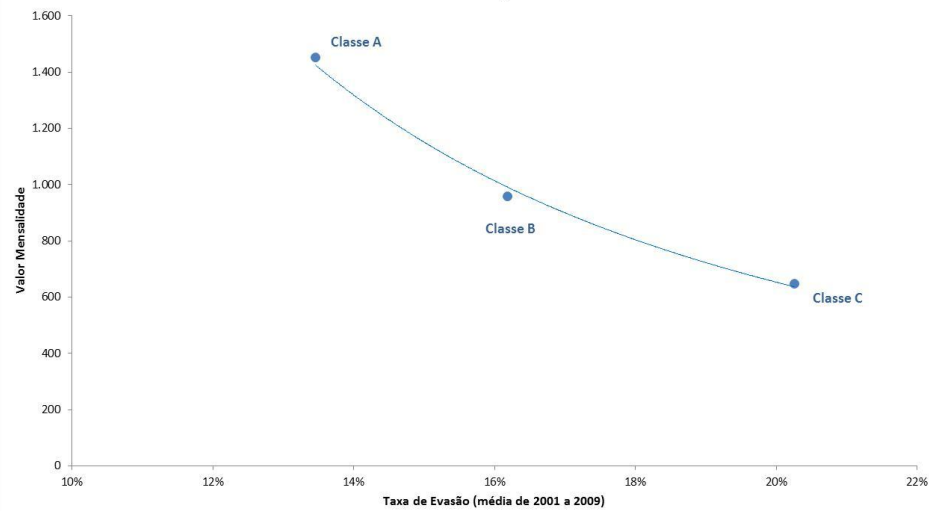
Mensalidade x Taxa de Evasão (Perfil de Renda)
Curso de Direito - Brasil



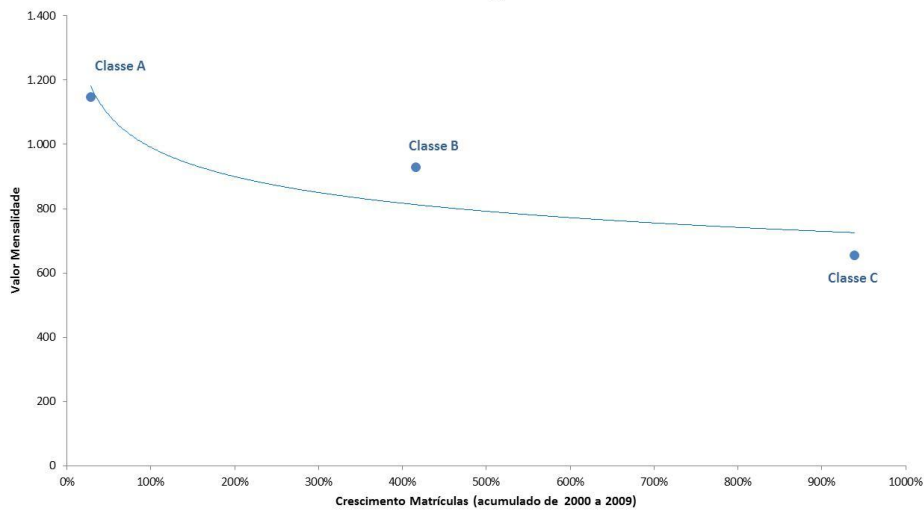
Mensalidade x Crescimento das Matrículas (Perfil de Renda)
Curso de Fisioterapia - Brasil



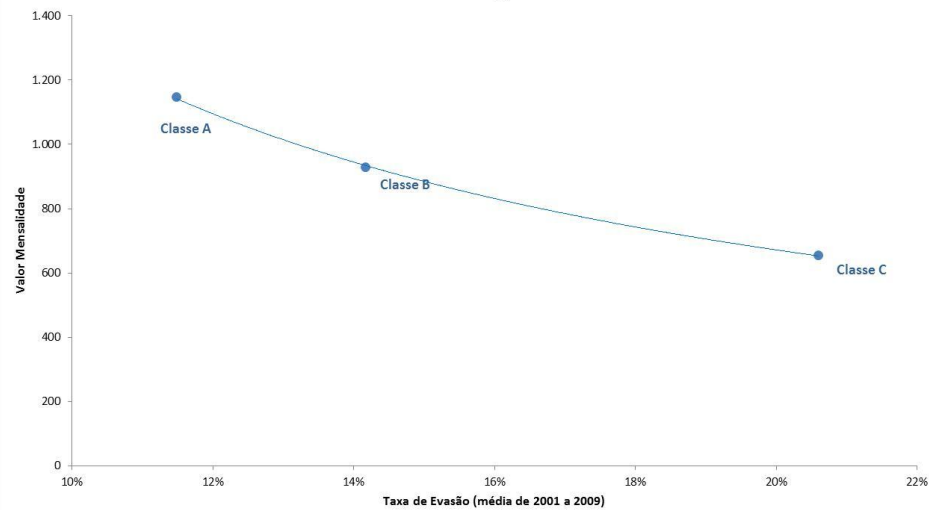
Mensalidade x Taxa de Evasão (Perfil de Renda)
Curso de Fisioterapia - Brasil



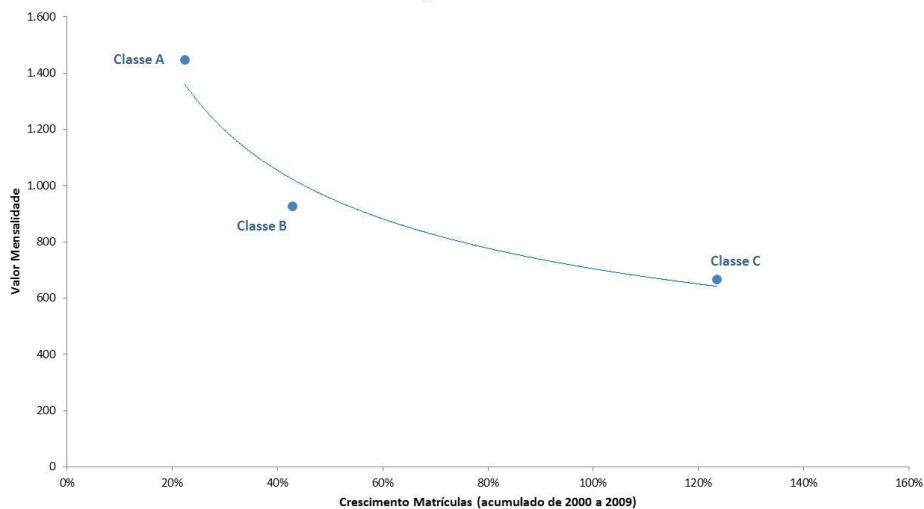
Mensalidade x Crescimento das Matrículas (Perfil de Renda)
Curso de Enfermagem - Brasil



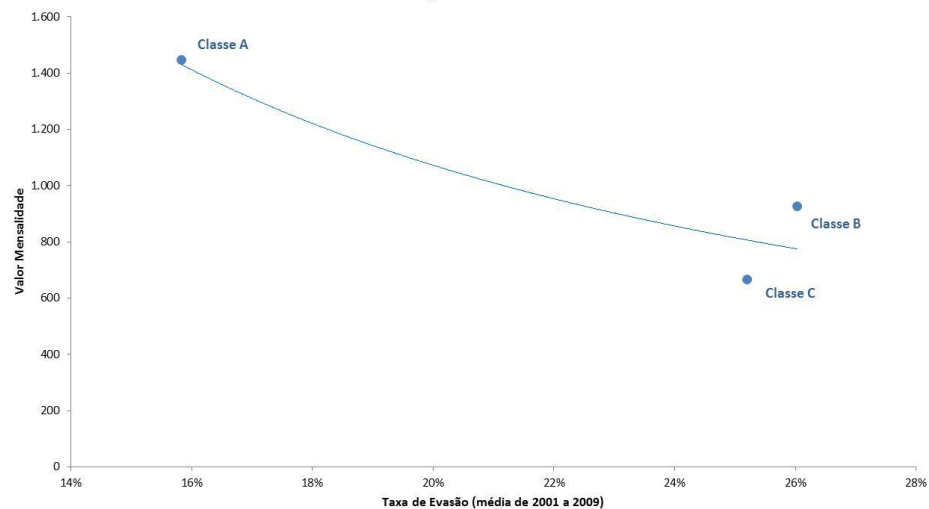
Mensalidade x Taxa de Evasão (Perfil de Renda)
Curso de Enfermagem - Brasil



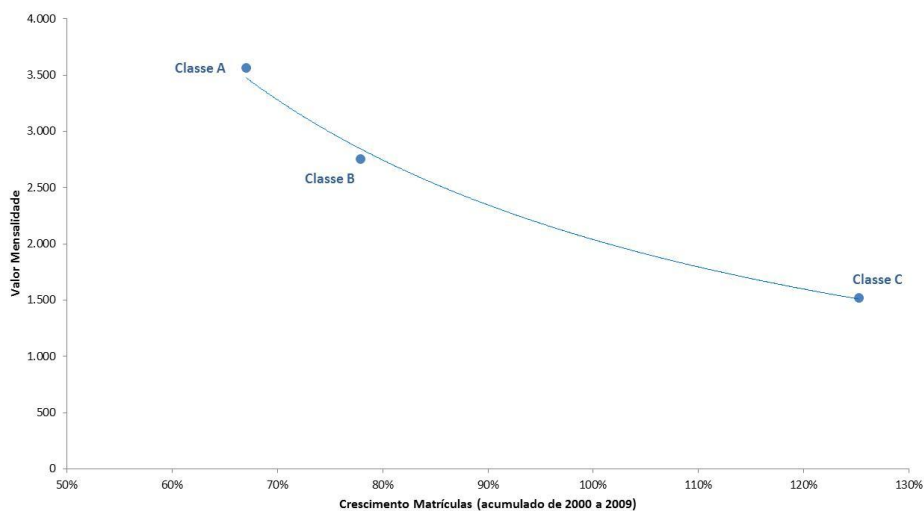
Mensalidade x Crescimento das Matrículas (Perfil de Renda)
Curso de Engenharia Civil - Brasil



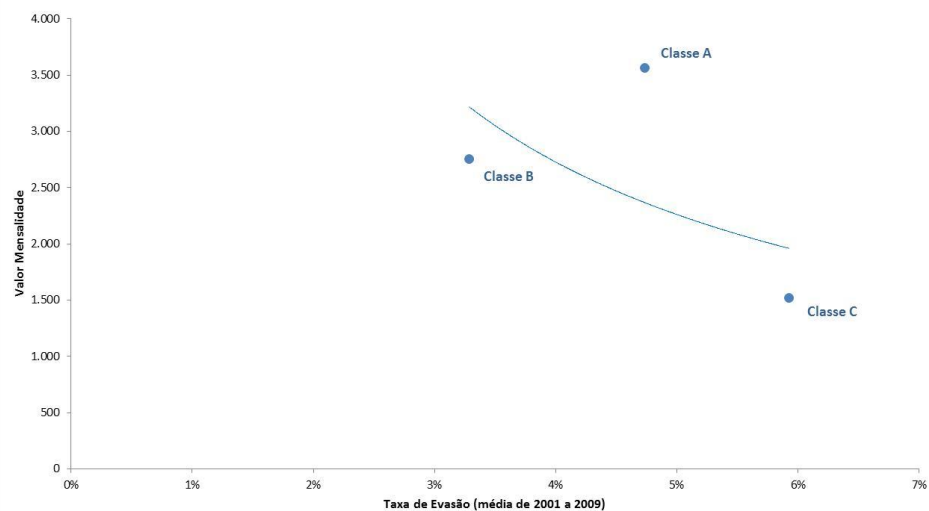
Mensalidade x Taxa de Evasão (Perfil de Renda)
Curso de Engenharia Civil - Brasil



Mensalidade x Crescimento das Matrículas (Perfil de Renda)
Curso de Medicina - Brasil



Mensalidade x Taxa de Evasão (Perfil de Renda)
Curso de Medicina - Brasil



VALOR MÉDIO DAS MENSALIDADES - ADMINISTRAÇÃO			
CLASSE	A	B	C
IES	11%	9%	80%
1º QUARTIL	R\$ 815,25	R\$ 613,34	R\$ 383,53
MÉDIA	R\$ 1.068,37	R\$ 693,20	R\$ 455,89
MEDIANA	R\$ 894,78	R\$ 680,39	R\$ 457,50
3º QUARTIL	R\$ 1.250,25	R\$ 746,13	R\$ 546,75

VALOR MÉDIO DAS MENSALIDADES - DIREITO			
CLASSE	A	B	C
IES	16%	39%	45%
1º QUARTIL	R\$ 872,85	R\$ 629,94	R\$ 450,00
MÉDIA	R\$ 978,87	R\$ 694,99	R\$ 544,07
MEDIANA	R\$ 925,00	R\$ 706,39	R\$ 577,92
3º QUARTIL	R\$ 1.045,99	R\$ 756,67	R\$ 617,98

VALOR MÉDIO DAS MENSALIDADES - ENFERMAGEM			
CLASSE	A	B	C
IES	6%	20%	74%
1º QUARTIL	R\$ 1.041,39	R\$ 821,38	R\$ 598,85
MÉDIA	R\$ 1.146,37	R\$ 928,66	R\$ 654,45
MEDIANA	R\$ 1.094,00	R\$ 885,30	R\$ 665,47
3º QUARTIL	R\$ 1.277,54	R\$ 1.018,79	R\$ 738,75

VALOR MÉDIO DAS MENSALIDADES - FISIOTERAPIA			
CLASSE	A	B	C
IES	8%	37%	55%
1º QUARTIL	R\$ 1.210,65	R\$ 832,50	R\$ 540,00
MÉDIA	R\$ 1.452,66	R\$ 957,74	R\$ 646,37
MEDIANA	R\$ 1.443,00	R\$ 957,07	R\$ 679,00
3º QUARTIL	R\$ 1.625,80	R\$ 1.060,50	R\$ 770,00

VALOR MÉDIO DAS MENSALIDADES - ENGENHARIA CIVIL			
CLASSE	A	B	C
IES	12%	42%	46%
1º QUARTIL	R\$ 1.272,00	R\$ 854,42	R\$ 549,00
MÉDIA	R\$ 1.447,53	R\$ 925,51	R\$ 666,66
MEDIANA	R\$ 1.329,00	R\$ 900,00	R\$ 705,00
3º QUARTIL	R\$ 1.616,70	R\$ 994,88	R\$ 748,00

VALOR MÉDIO DAS MENSALIDADES - MEDICINA			
CLASSE	A	B	C
IES	79%	19%	2%
1º QUARTIL	R\$ 3.051,96	R\$ 2.511,37	
MÉDIA	R\$ 3.563,44	R\$ 2.751,38	R\$ 1.520,67
MEDIANA	R\$ 3.455,00	R\$ 2.849,55	R\$ 1.520,67
3º QUARTIL	R\$ 3.824,12	R\$ 3.037,78	

OBRIGADO!!!

rodrigo@semesp.org.br