



Gestão da Tecnologia da Informação

O apoio da Tecnologia da Informação para o êxito da Gestão Institucional UBEC

Marcos Pereira Borges / Maio - 2011

O desafio de colocar 10 milhões de estudantes no Ensino Superior.

Dias 05, 06 e 07 de maio de 2011
Hotel Pestana Bahia - Salvador - BA

Realização



I – Propósito

Apresentar a estrutura, características e resultados dos sistemas de informação no contexto da União Brasileira de Educação e Cultura.

O desafio de colocar 10 milhões de estudantes no ensino superior.



I – Propósito

UBEC – União Brasiliense de Educação e Cultura



O desafio de colocar 10 milhões de estudantes no ensino superior.



II – Fases (2ª fase)

UBEC – União Brasiliense de Educação e Cultura



2ª Fase

- Opção por parceria externa
- 1994
- 2004



O desafio de colocar 10 milhões de estudantes no ensino superior.



► **Módulos Administrativos Financeiros em produção
2004 - 2006**

Contas a Pagar



Contas a Receber



Compras



**Gestão
Pessoas**



Contabilidade



Estoques



**Livros
Fiscais**



Ativos Fixos



**Ponto
Eletrônico**



**O desafio de colocar 10 milhões
de estudantes no ensino superior.**



Os módulos administrativos e financeiros estão operacionais:

- ▶ Escritório Central
- ▶ CECB
- ▶ CECMG
- ▶ Padre de Man
- ▶ ETFG
- ▶ CENTAF
- ▶ UCB
- ▶ UNILESTE
- ▶ FACTO
- ▶ HUCB

► **Módulos Secretaria Acadêmica em produção**
2004 - 2006

**Classis
Ensino
Básico**



**Classis
Ensino
Superior**



**Classis
Net**



Testis



**Processo
Seletivo**



Portal



**Stratus
Desenvolvimento
Próprio**

**Sistema
Acadêmico**

**O desafio de colocar 10 milhões
de estudantes no ensino superior.**



Colégios

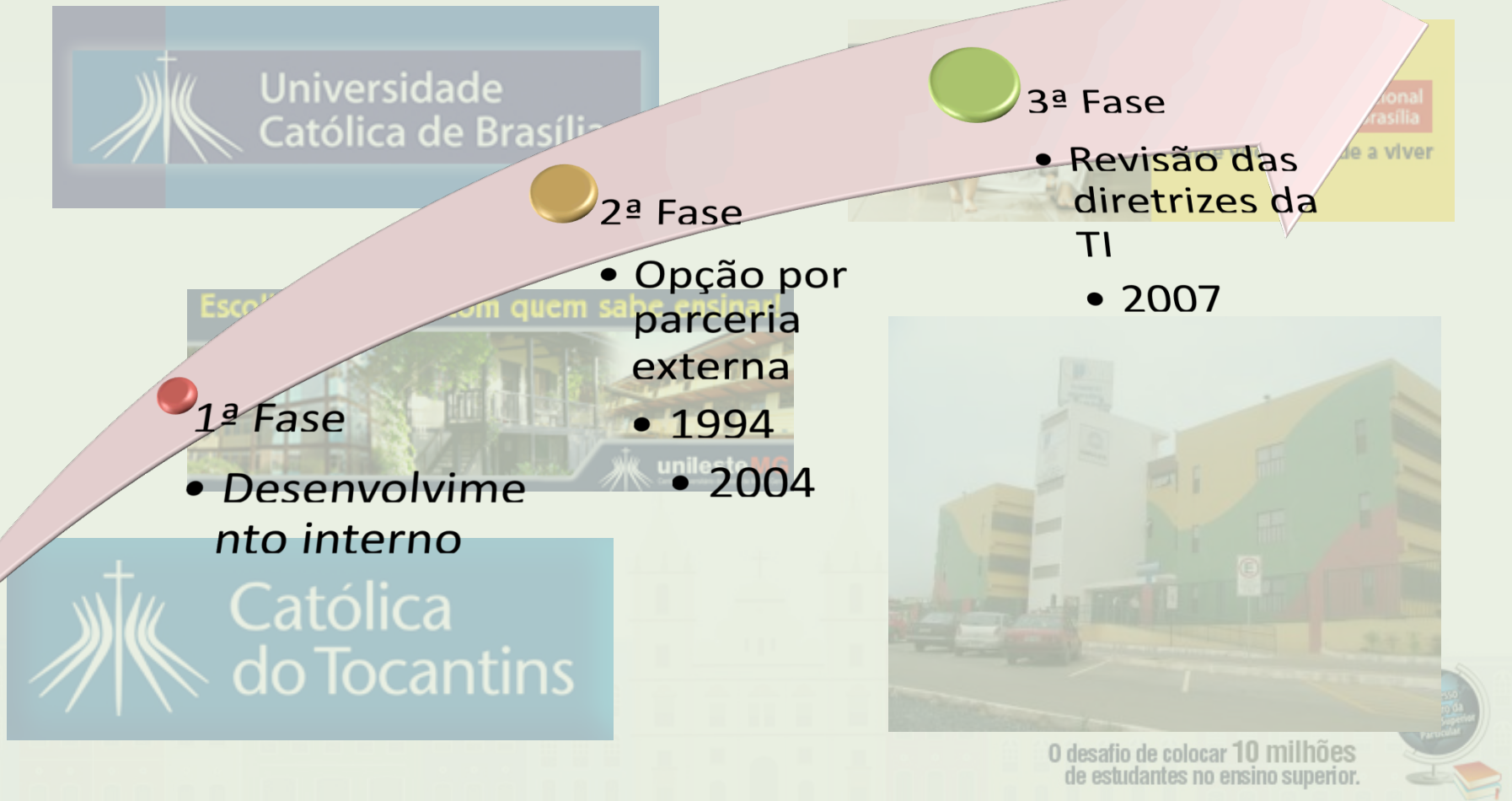
- ▶ CECB
- ▶ CECMG
- ▶ Padre de Man
- ▶ ETFG

Ensino Superior

- ▶ FACTO

II – Fases (3ª fase)

UBEC – União Brasileira de Educação e Cultura



3ª Fase: Revisão das diretrizes da TI - 2007

- ▶ **Constituição do Comitê de Tecnologia da Informação da UBEC**
 - ▶ [Portaria 002/2007](#)

- ▶ **Resultado do trabalho de avaliação:**
 - ▶ **Recomendação:**
 - ▶ Unificação dos sistemas acadêmicos
 - ▶ Sistema corporativo integrado em todas as etapas
 - ▶ Sinalização para inteligência de negócios e orçamento
 - ▶ Centralização da Gestão de alguns serviços de TI

 - ▶ [Aprovação das recomendações: abril/2008](#)

O desafio de colocar **10 milhões** de estudantes no ensino superior.



Gestão de TI UBEC: Princípios

⊕ Para reforçar nossos sistemas de informação construímos uma visão que tem como princípios centrais:

1. Compartilhamento de recursos
2. Agilidade nos processos
3. Integração das diversas ferramentas
4. Visão sistêmica do negócio
5. Racionalização dos gastos
6. Melhoria do processo decisório
7. Gestão pró-ativa

TI apoiando, de forma estratégica, o negócio

O desafio de colocar 10 milhões de estudantes no ensino superior.



Gestão de TI UBEC: Modelo Operacional

Processos padronizados
com Aplicações compartilhadas

Inteligência de Negócios

Serviços para o Aluno

Recursos Humanos

Finanças e Contabilidade

Portal e integração

Orçamento

Sistemas Específicos

Saúde

Básico / Técnico

Superior



União Brasileira
de Educação e Cultura

O desafio de colocar 10 milhões
de estudantes no ensino superior.

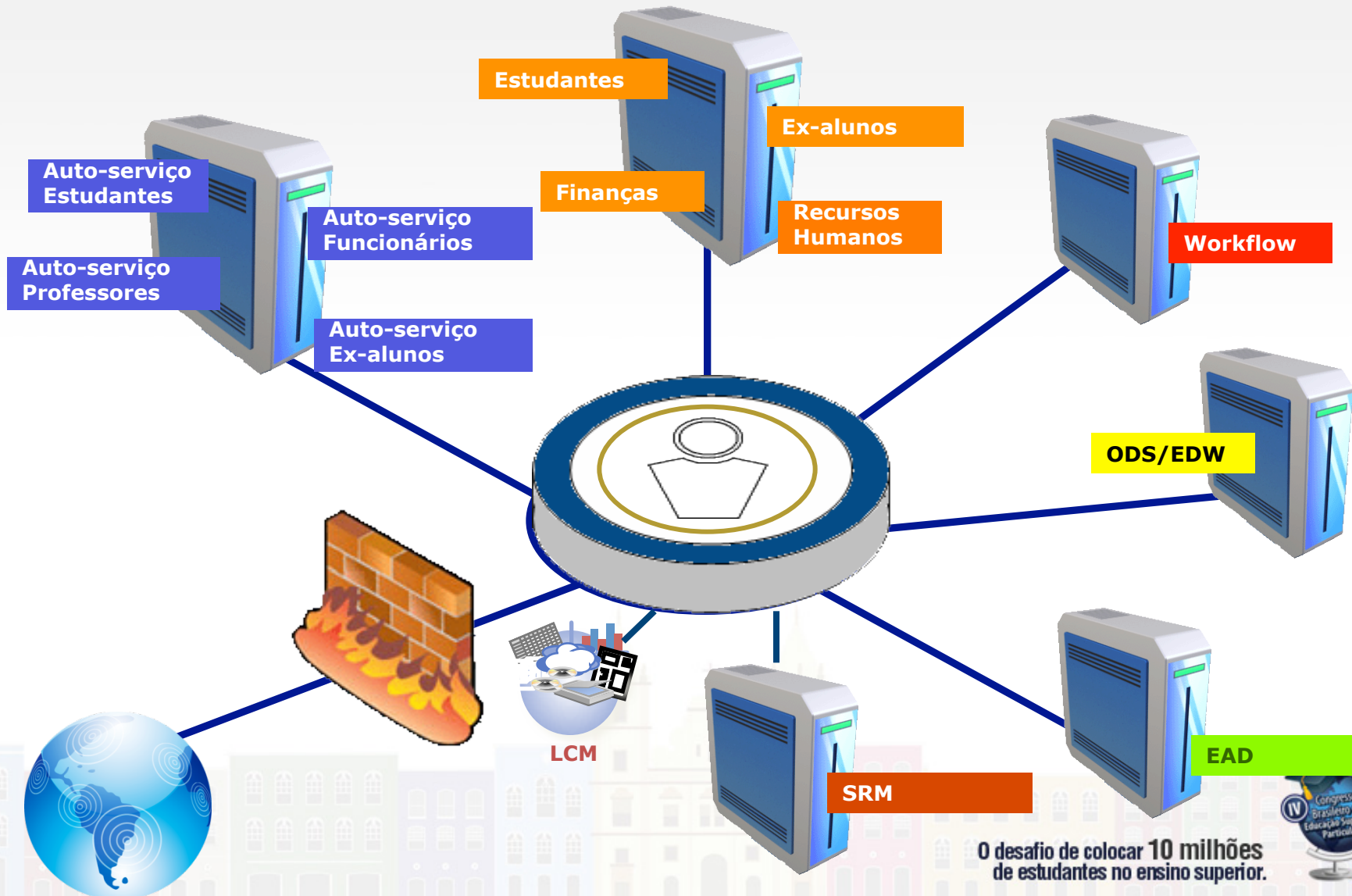


III – As estratégias

- a) Adquirir um sistema de administração integral para Instituições de Ensino.
- b) Adquirir excelência na gestão técnica dos sistemas de informação.
- c) Administrar estrategicamente o desenvolvimento e uso dos sistemas, com critérios de eficiência e qualidade dos serviços.

III – As estratégias:

a) Adquirir um sistema de administração integral para Instituições de Ensino.



O desafio de colocar 10 milhões de estudantes no ensino superior.



III – As estratégias:

c) Administrar estrategicamente o desenvolvimento e uso dos sistemas, com critérios de eficiência e qualidade dos serviços.



O desafio de colocar 10 milhões de estudantes no ensino superior.



IV – Processos Críticos

Processos que contribuem para assegurar a sobrevivência e a estabilidade

Atração de estudantes

Retenção de estudantes

Retorno de egressos e seus filhos

Processos que injetam força e vitalidade

Atração e retenção de professores

Atualização da matriz curricular

Melhora da qualidade do ensino

Processos que contribuem para um desenvolvimento sustentado e sustentável

Otimização dos recursos

Conexão com o contexto

Atração de recursos alternativos

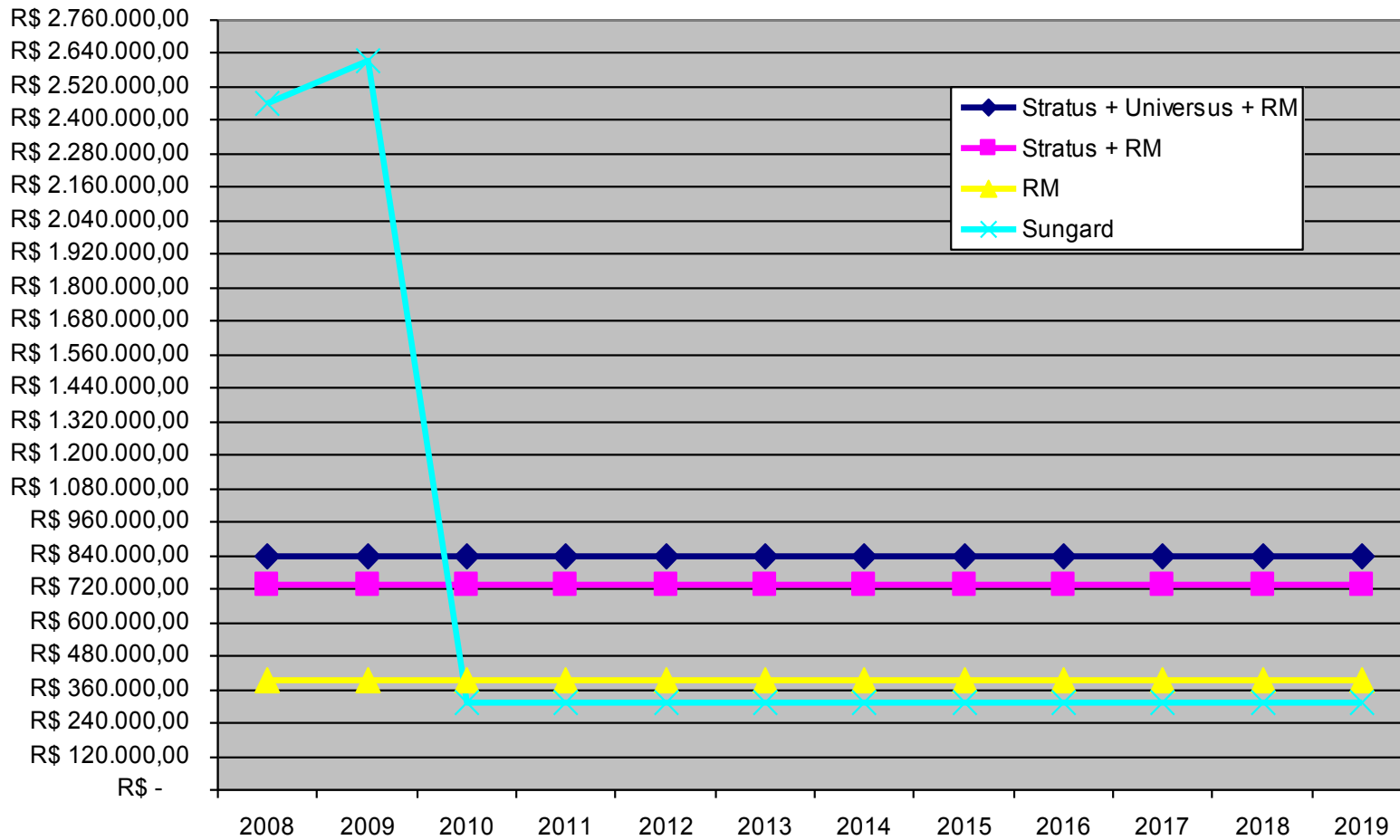
O desafio de colocar 10 milhões de estudantes no ensino superior.



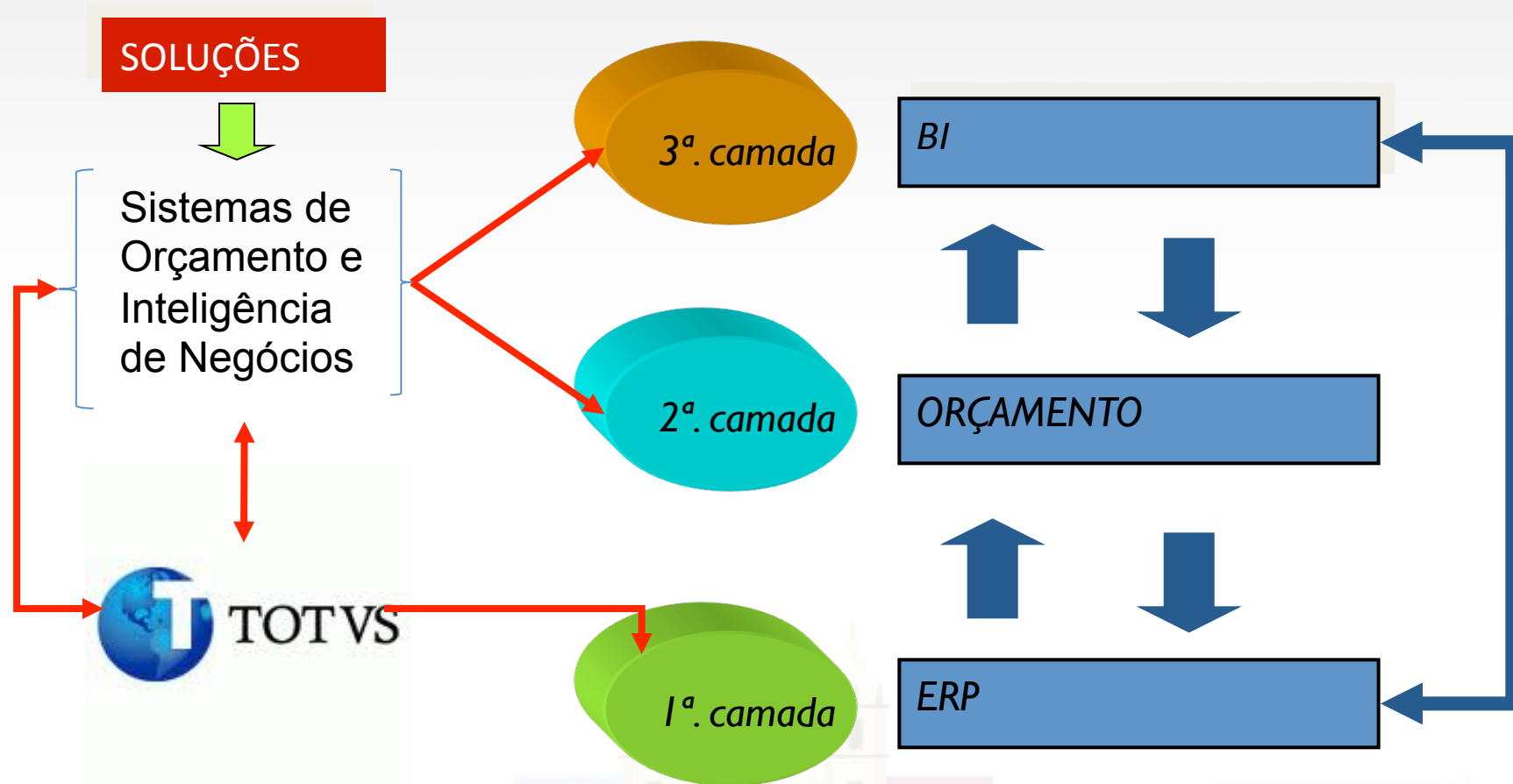
UBEC Digital

► RM – Sistema corporativo (operacional)

Comparaç o entre os Cen rios



UBEC Digital



O desafio de colocar **10 milhões** de estudantes no ensino superior.



UBEC Módulos Acadêmicos

- ▶ Stratus (desenvolvimento interno)
 - ▶ **Católica: Graduação**
 - ▶ ~~Católica Virtual~~
 - ▶ ~~Católica Pós-Graduação~~

- ▶ Sistema Acadêmico
 - ▶ **Unileste: Graduação**
 - ▶ ~~Unileste Pós-Graduação~~

- RM Classis
 - **FACTO**
 - Católica Virtual
 - Católica Pós-Graduação
 - Unileste Pós-Graduação
 - **CECB**
 - **Padre de Man**
 - **ETFG**
 - **CENTAF**

O desafio de colocar **10 milhões** de estudantes no ensino superior.



► **Módulos Secretaria Acadêmica em produção**

**Classis
Ensino
Básico**



**Classis
Ensino
Superior**



**Classis
Net**



Testis



**Processo
Seletivo**



Portal



**Stratus
Desenvolvimento
Próprio**

**Sistema
Acadêmico**

**O desafio de colocar 10 milhões
de estudantes no ensino superior.**



► Módulos Secretaria Acadêmica em produção

~~Classis
Ensino
Básico~~



~~Classis
Ensino
Superior~~



Classis
Net



Testis



Processo
Seletivo



Portal



~~Stratus
Desenvolvimento
Próprio~~

~~Sistema
Acadêmico~~

O desafio de colocar 10 milhões
de estudantes no ensino superior.



► Módulos Secretaria Acadêmica em produção



O desafio de colocar **10 milhões** de estudantes no ensino superior.



VI - Resultados

UBEC Digital

- ⊕ 1º: **Redução de 26%** do custo operacional dos sistemas
- ⊕ 2º: Redução de 20%

O desafio de colocar **10 milhões** de estudantes no ensino superior.



UBEC Digital

► Alguns números de utilização dos módulos Corpore-RM

✿ 42427 : alunos cadastrados (ativos e inativos)

✿ 541 : usuários habilitados a utilizar os módulos do sistema Corpore-RM

✿ 3497 : funcionários e professores habilitados para o uso do portal

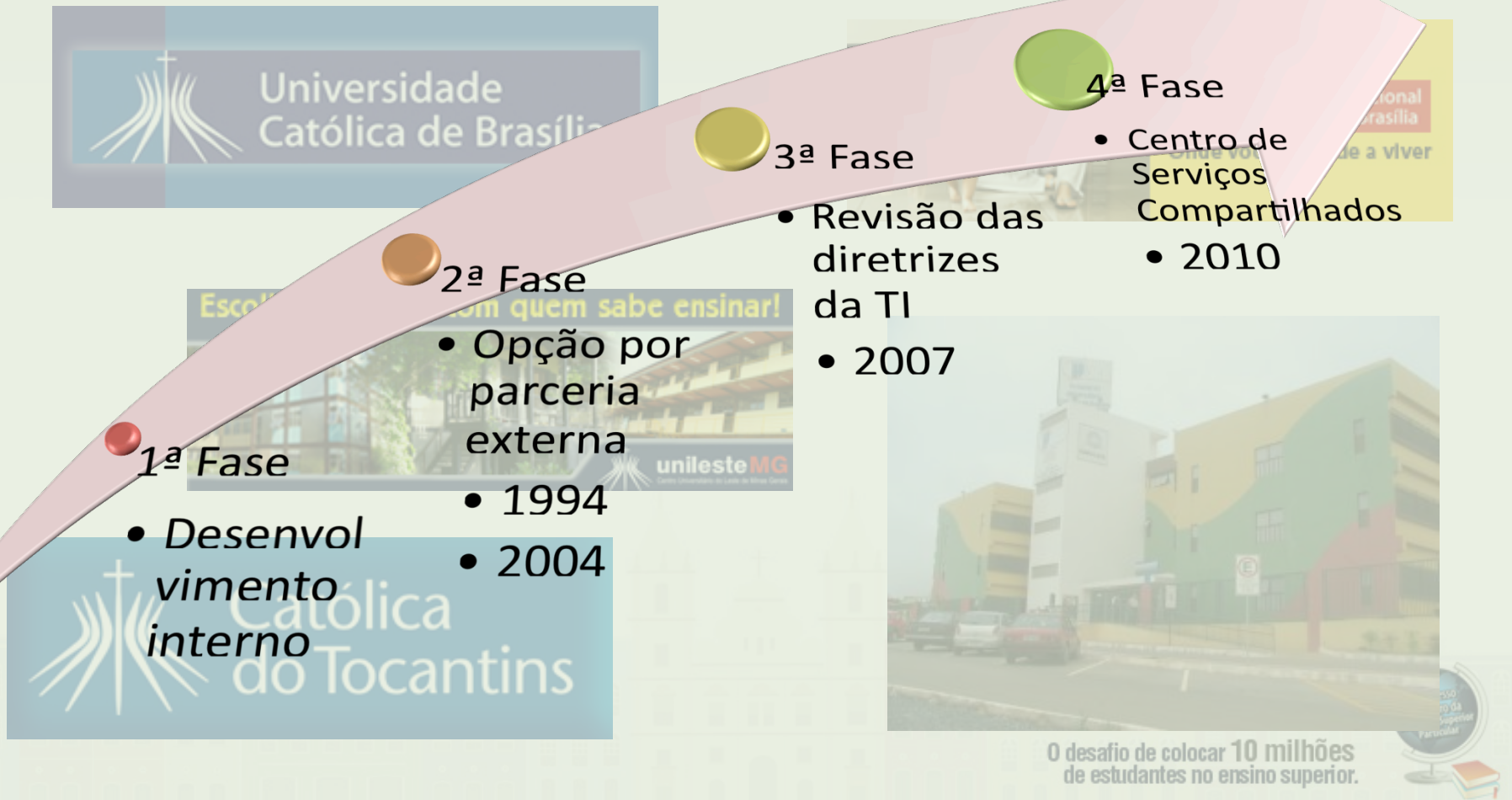
✿ 150 conexões: acessos simultâneos, em média

O desafio de colocar **10 milhões** de estudantes no ensino superior.

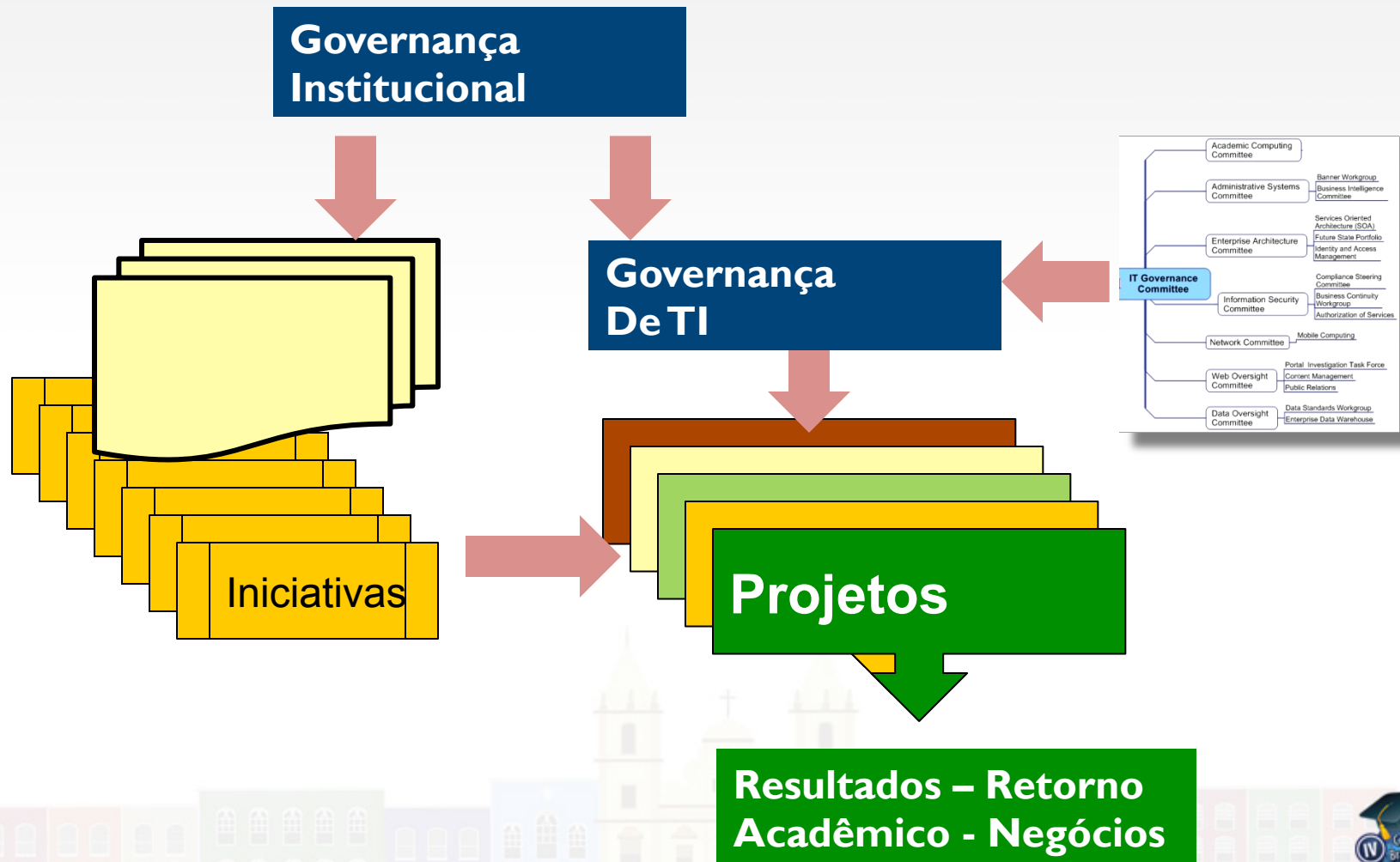


II – Fases (4ª fase)

UBEC – União Brasileira de Educação e Cultura



Gestão de TI UBEC: Alinhamento



O desafio de colocar 10 milhões de estudantes no ensino superior.





marcos@ubec.edu.br

Muito obrigado.



O desafio de colocar 10 milhões
de estudantes no ensino superior.

