



ABMES
REGIONAL

SUDESTE

CONTEXTOS E PERSPECTIVAS DO ENSINO SUPERIOR





ABMES
REGIONAL

SUDESTE

CENÁRIOS POLÍTICO E REGULATÓRIO: PERSPECTIVAS PARA OS PRÓXIMOS ANOS

Dra. Iara de Xavier
21/9/2023



SÉCULO XXI

Mundo VUCA - Volatilidade; Incerteza; Complexidade e Ambiguidade.

**Inclusão – Diversidade – Sustentabilidade – Empreendedorismos
- Empregabilidade/Trabalhabilidade - Internacionalização**

COMPROMISSO COM A:

- **QUALIDADE**
- **RESPONSABILIDADE SÓCIOAMBIENTAL**
- **ÉTICA**

FORMAS DE ENCARAR O MUNDO:

- **Linear x Exponencial**
- **Local x Global**
- **Analógico x Digital**



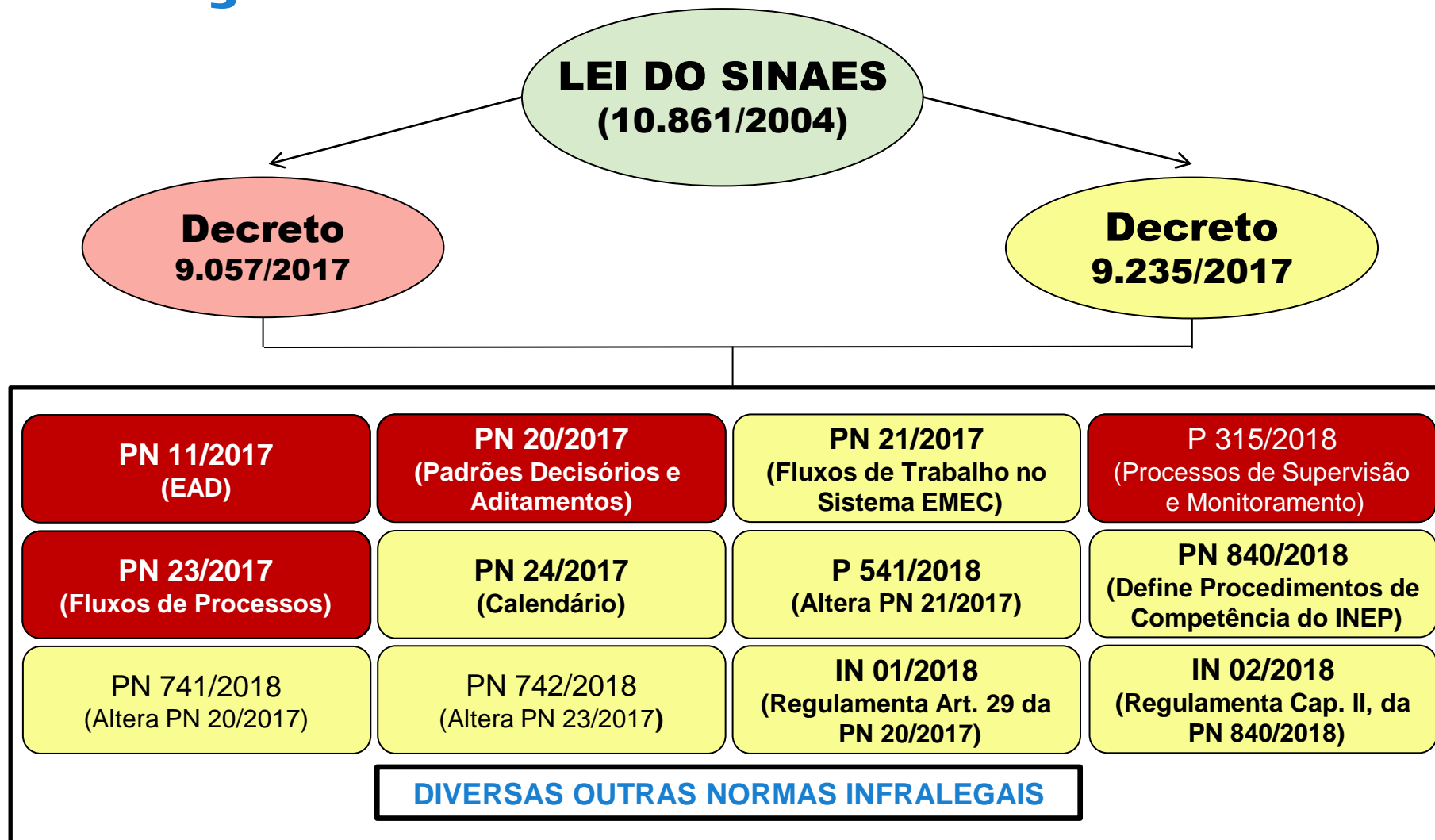


CENÁRIO POLÍTICO BRASILEIRO

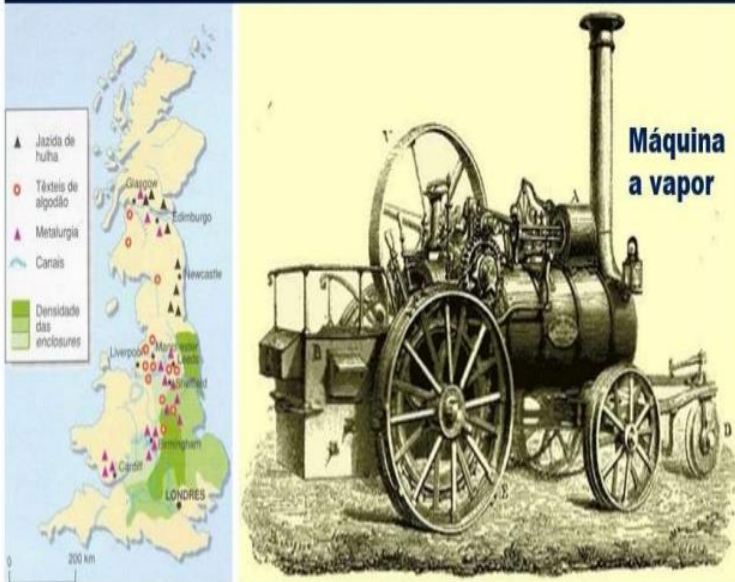
- **Cenário político brasileiro é extremamente dinâmico e complexo, com diversas forças políticas e ideológicas em constante disputa pelo poder.**
- **Política brasileira tem sido marcada por polarização ideológica e instabilidade política.**
- **Cenário político brasileiro é marcado por intensa polarização ideológica, instabilidade política e uma série de crises institucionais.**



REGULAÇÃO



Inglaterra: o Berço da Revolução Industrial



➤ **Modelo educacional brasileiro segue os moldes da Primeira Revolução Industrial (Século XVIII) – informar e instruir muitas pessoas, em um tempo muito curto.**

➤ **INTERNET – ERA DIGITAL – MUNDO COMEÇA A SE DISRUPTAR. SÉCULO XX (1995 A 2000) - POPULARIZAÇÃO DA WEB.**

➤ **Século XXI - Era Pós-Digital em conjunto com a Quarta Revolução Industrial – Inteligência Artificial.**

A vida nunca para, e por vezes, a história parece andar em saltos.





POR QUE A EDUCAÇÃO SUPERIOR BRASILEIRA PRECISA SE REINVENTAR E ADOPTAR INOVAÇÕES DISRUPTIVAS?

INOVAÇÃO – QUALIDADE

- **Inovação Científica**
- **Inovação Tecnológica**
- **Inovação Metodológica**
- **Inovação Social**





INOVAÇÃO DISRUPTIVA

Inovação disruptiva é a inovação em uma tecnologia, produto ou serviço.

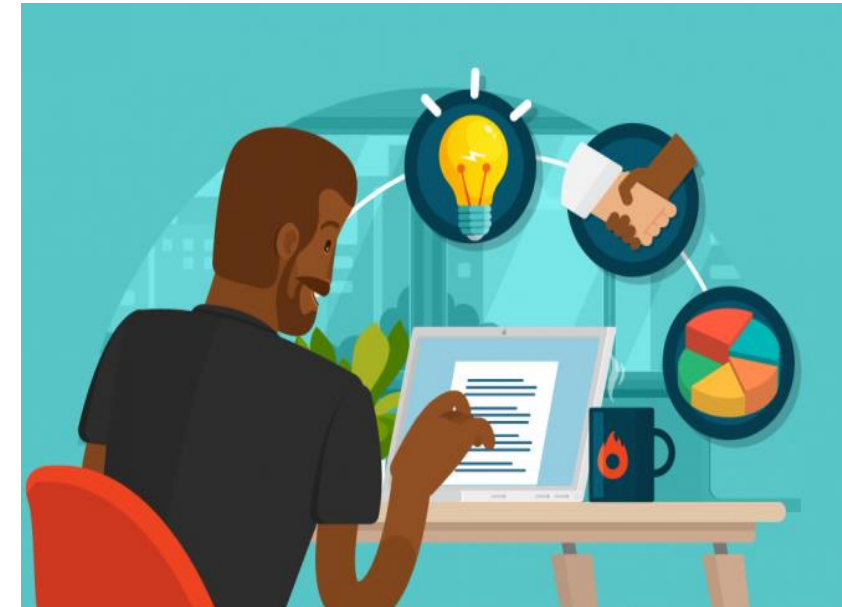
Algo inédito, original e transformador.





MODELO INOVADOR

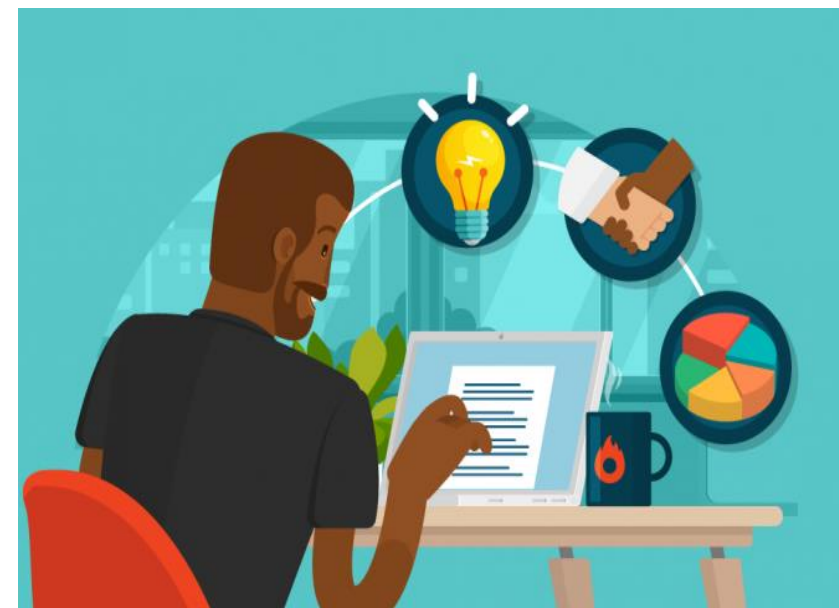
- **Professor como facilitador. Aluno como protagonista.**
- **Educação mediada por TDIC.**
- **Sistema Híbrido no presencial e a distância. Parecer CNE/CP 14/2022.**
- **Respeito à identidade e à diversidade da instituição e do curso.**
- **Valorização da avaliação do sistema baseada na parceria e na pactuação, visando a evolução da IES e dos Cursos.**





MODELO INOVADOR

- **Gestão institucional horizontalizada e centrada nas lideranças e nas estruturas em formato de rede com forte apoio tecnológico, pautada na inovação disruptiva.**
- **Missão Institucional abrangente, contextualizada, voltada para transformação e para a cidadania e dirigida à aprendizagem ativa com foco na formação do profissional empreendedor.**
- **Perfil do Egresso generalista, ético, crítico, humanista e formação profissional cidadã e empreendedora pautada na articulação da pesquisa/iniciação científica, da extensão e do ensino/aprendizagem.**





GESTÃO

CONSERVADORA – verticalizada e centralizada.

X

ALTO DESEMPENHO – horizontalizada em formato de rede e descentralizada pautada em lideranças inovadoras e criativas. Profissionalização dos processos e dos recursos humanos.

Como desenvolver gestão de alto desempenho considerando a qualidade da educação superior?





CENÁRIOS COM MAIS RELEVÂNCIA – MEGATENDÊNCIAS

- **Expansão do ensino técnico profissional.**
- **Educação para a vida.**
- **Formação de professores e gestores com novas habilidades e competências.**



QUAL É O DESAFIO?

➤ **Transformar o sistema educacional brasileiro para ser coerente e adequado às necessidades e especificidades do século XXI, pautado em gestão de alto desempenho com vistas à qualidade.**

Contexto:

➤ **Mundo VUCA, Quarta Revolução Industrial, Era Pós Digital e Pandemia COVID-19.**

Currículos Inovadores:

➤ **Bases Comuns:** DCN, Enade, Instrumentos de Avaliação do INEP, bases científicas e tecnológicas etc.

➤ **Bases Específicas:** Inserção regional, Identidade Institucional, Histórico da IES, Missão, Valores, Perfil do corpo docente e do corpo de gestores etc.





PERSPECTIVAS

CRIATIVIDADE E INOVAÇÃO:

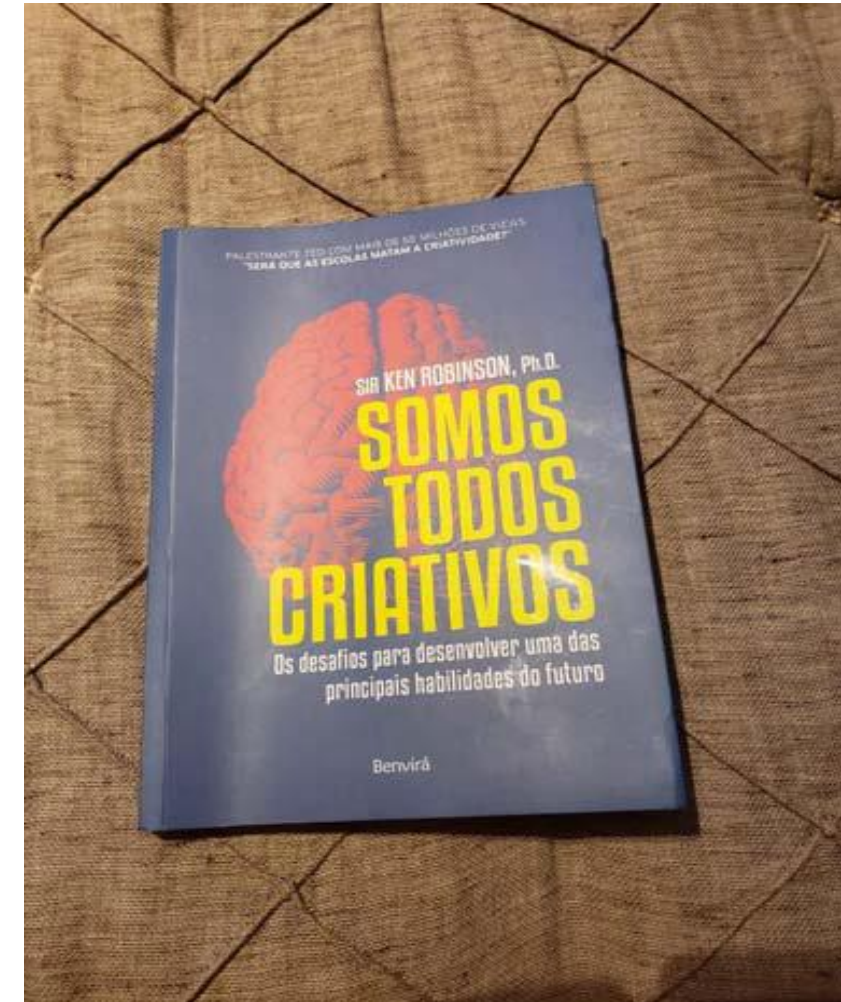
- **Formação oferecida.**
- **Formação almejada pelos estudantes. Geração Z – 1995 a 2010.**
- **Formação exigida pela sociedade e pelo mercado de trabalho na era pós-digital.**





KEN ROBINSON, NO LIVRO SOMOS TODOS CRIATIVOS. 2019.

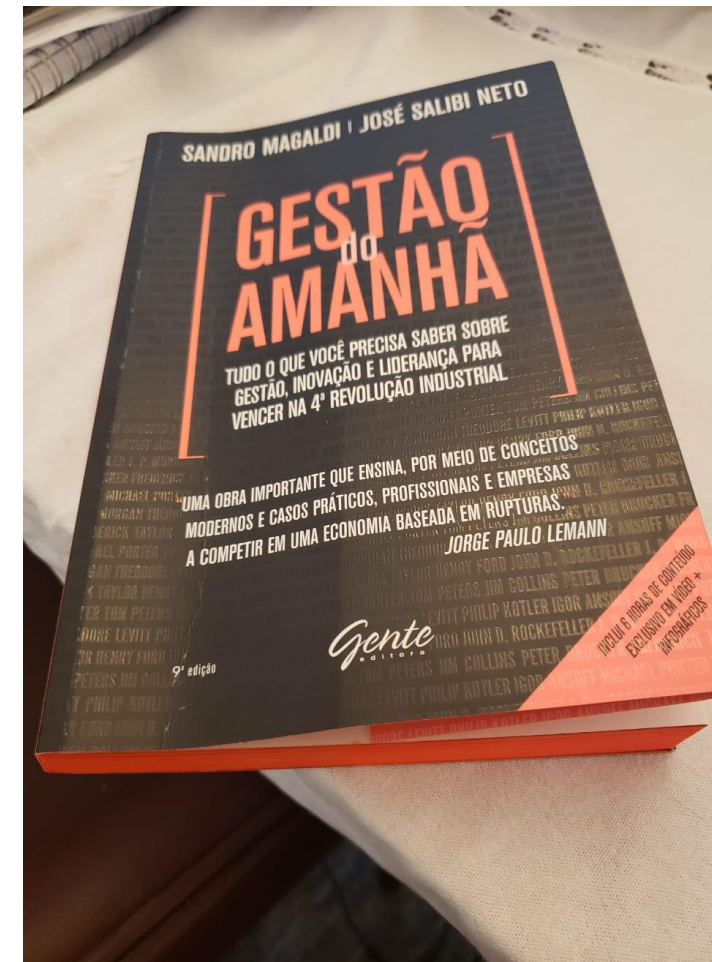
As nossas instituições de ensino estão diante de uma tarefa duplamente difícil e precisam não só melhorar a leitura, a escrita e a aritmética, como também devem reforçar o empreendedorismo, a inovação e a criatividade.





SANDRO MAGALDI E JOSÉ SALIBI NETO, GESTÃO DO AMANHÃ. 2018.

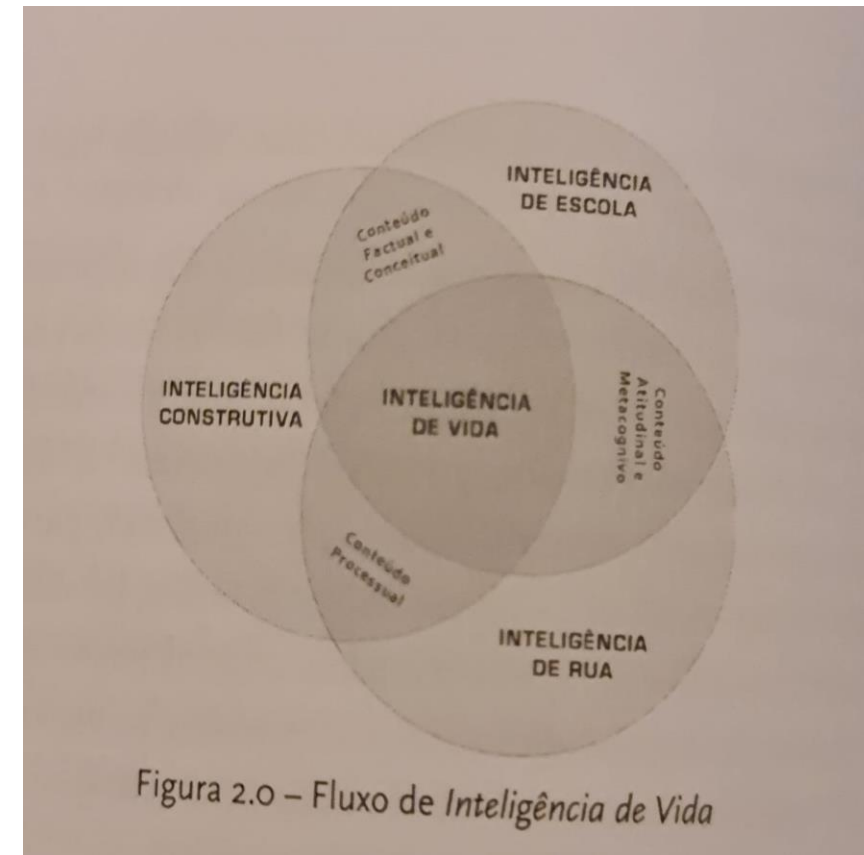
“Atualmente, o modelo de compartilhar informações e não gerar conhecimento tácito não faz sentido. A nova filosofia da aprendizagem deve se dedicar a preparar o aluno para pensar, refletir, desenvolver raciocínio crítico, gerar conexões com base no conhecimento explícito. É pura perda de tempo ensinar aquilo que o aluno já tem à sua disposição e pode dominar autonomamente”.





Rui Fava. Currículo 30-60-10. 2021.

A robotização chegará para todos: os criativos e os prosaicos, os intelectuais e os mentecaptos, os pensantes e os inertes... Com isso, não haverá apenas desempregados, como também **impregáveis, indivíduos que não possuem as competências necessárias para a era digital cognitiva, isso porque a educação tradicional sugere que os estudantes desenvolvam **Inteligência de Escola**, contudo não adquirindo **Inteligência de Vida**.**



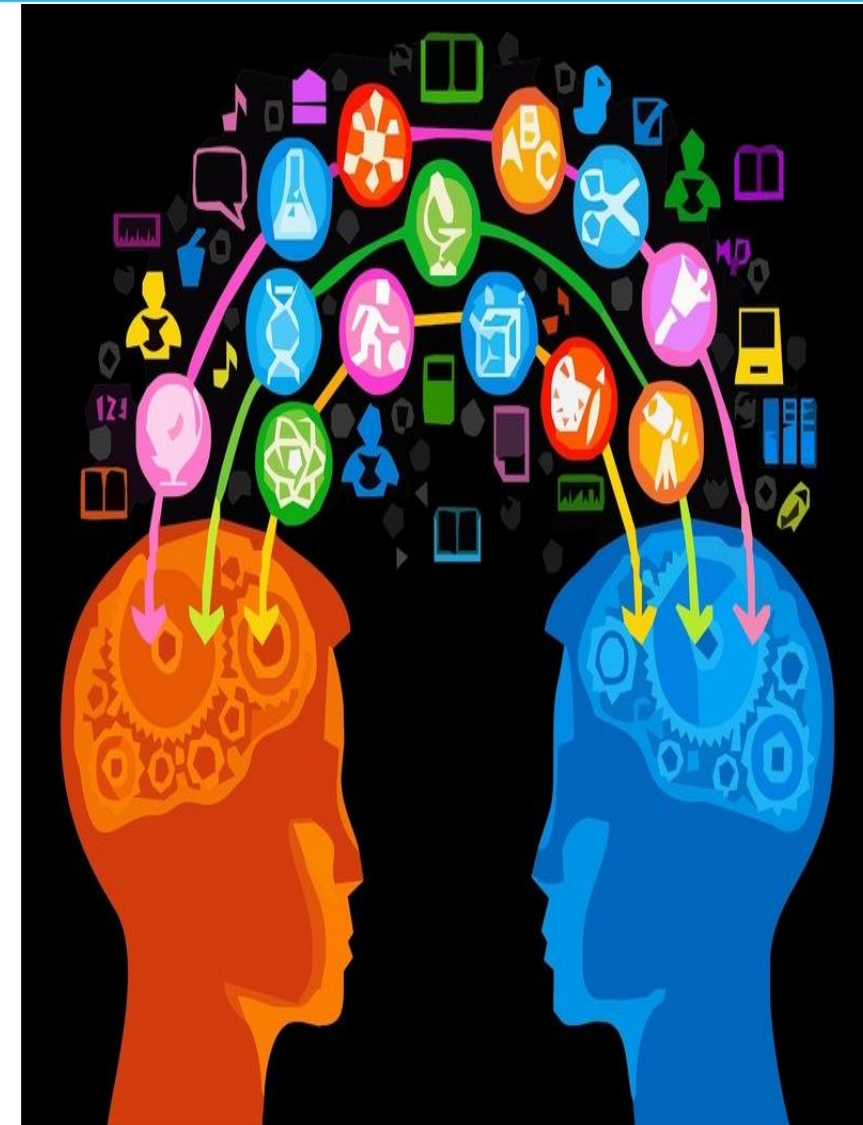


CONSIDERAÇÕES FINAIS

- **COVID-19 acelerou processos e tornou mais essencial a capacidade de aprender continuamente.**
- **APRENDIZAGEM CONTÍNUA E PERMANENTE.**

Alvin Toffler:

“Os analfabetos do século 21 não serão aqueles que não podem ler e escrever, e sim aqueles que não conseguem **aprender, desaprender e reaprender.”**





ABMES
REGIONAL

SUDESTE

MUITO OBRIGADA!!!

iaradexavier08@gmail.com
@iaradexavier



ABMES



SinepeMG

